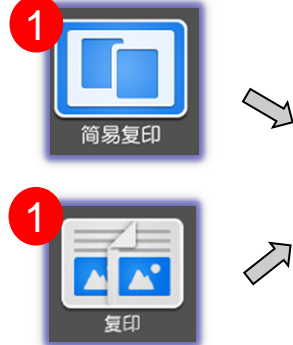


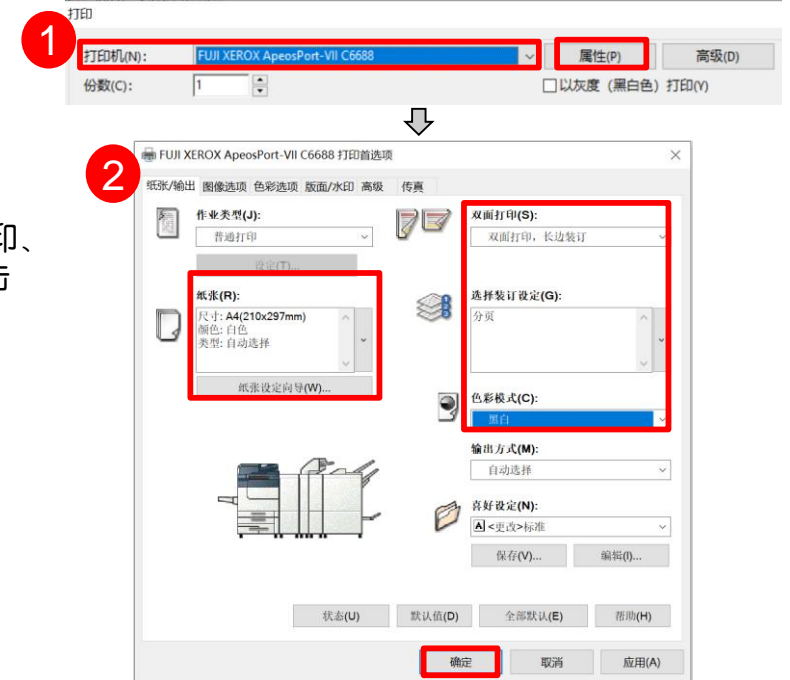
复印

选择【简易复印】或【复印】，选择所需功能及份数，按【启动】，即可轻松复印文件。



打印

1. 在应用程序中点击【打印】，选择所需打印机，点击【属性】



2. 选择所需功能，如纸张、双面打印、色彩模式、分页/装订/打孔等，点击【确定】进行打印。

扫描 (邮件发送)

选择收件人邮件地址，选择预览、色彩模式、双面原稿输送等功能，按【.PDF】可设置扫描文件格式，最后按【启动】，文件将被扫描并作为邮件附件发送给指定的收件人。



扫描 (文件夹保存)

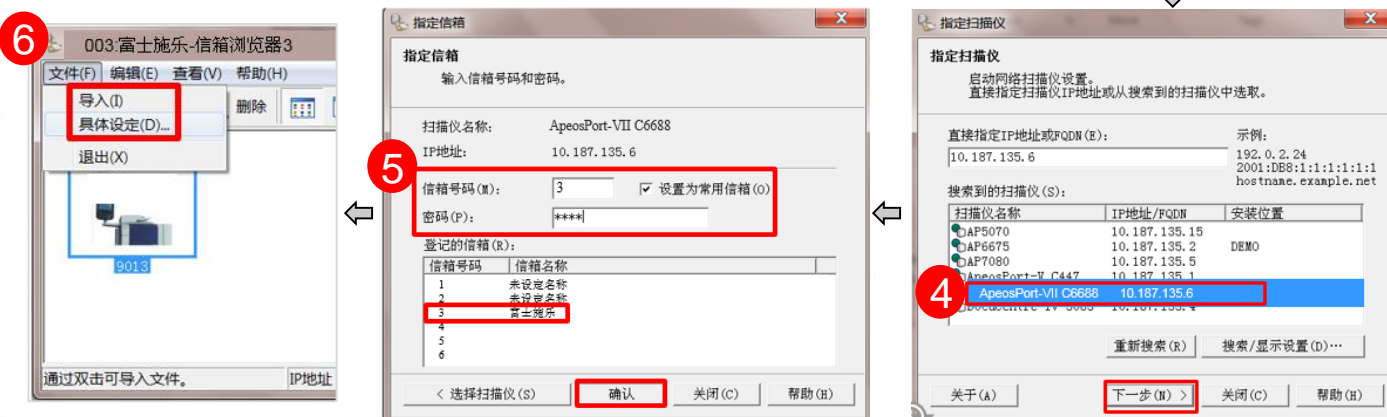
注：请联系设备管理员登记文件夹

1. 选择所需文件夹以及功能，文件被扫描到指定文件夹；
2. 在富士施乐官网下载并安装Network Scanner Utility 3；
3. 在计算机程序中选择【Fuji Xerox】-【信箱浏览器3】，选择打印机，点【下一步】，输入文件夹号码和密码，点【确认】，即可导入文件。



扫描 (PC保存)

选择扫描保存位置，选择预览、色彩模式、双面原稿输送等功能，按【.PDF】可设置扫描文件格式，最后按【启动】，文件将被扫描发送到指定的PC文件夹。





本文件包含由Xerox Corporation许可的Fuji Xerox产品。
产品的经销商是FUJIFILM Business Innovation Corp.。