

简易复印

选择所需功能，按【启动】，即可轻松复印文件。



扫描 (邮件发送)

选【色彩模式】、【双面原稿输送】，按【.PDF】可设置扫描文件格式，最后按【启动】，文件将被扫描并作为附件发送给指定的收件人电子邮件。



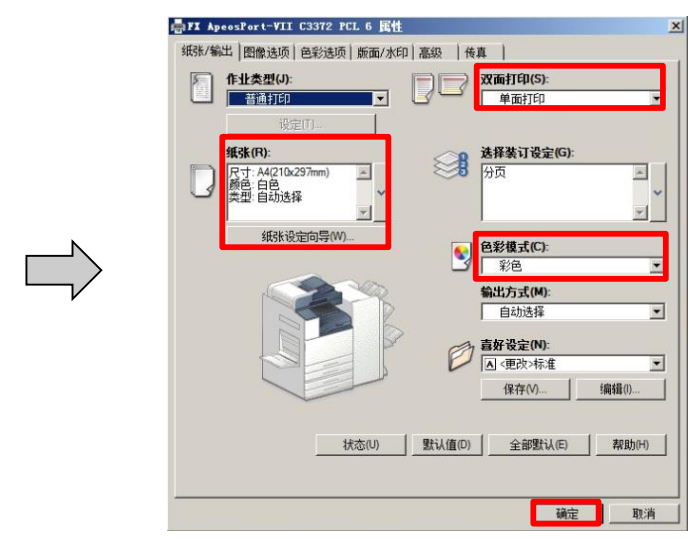
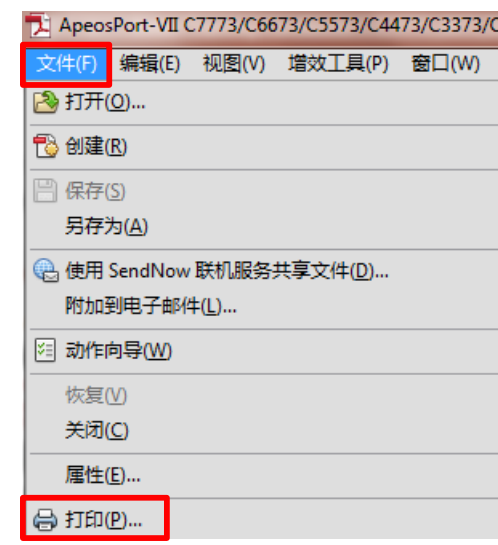
扫描 (PC保存)

选【色彩模式】、【双面原稿输送】，按【.PDF】可设置扫描文件格式，最后按【启动】，文件将被扫描发送到指定的PC文件夹中。



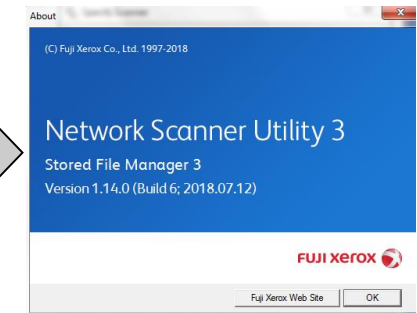
打印

在应用程序中选择【打印】，在打印机属性中可选择纸张、设置色彩模式和单/双面打印等，然后按【确定】。



扫描 (文件夹保存)

选择文件夹，文件被扫描到指定的设备内部文件夹。然后在PC端通过信箱浏览器3 (Network Scanner Utility 3) 软件下载扫描文件。



传真(选配)

选择功能如【双面原稿输送】、【发送画质】等。按【启动】，机器将拨号发送传真。





本文件包含由Xerox Corporation许可的Fuji Xerox产品。
产品的经销商是FUJIFILM Business Innovation Corp.。