
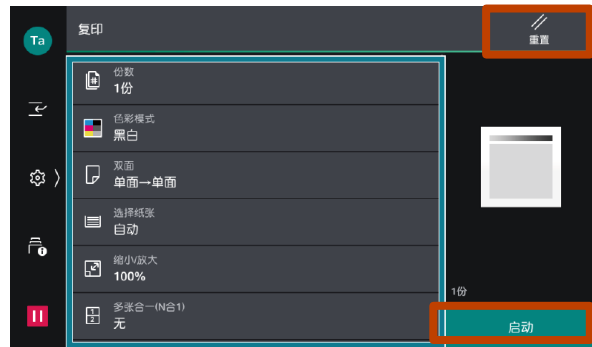


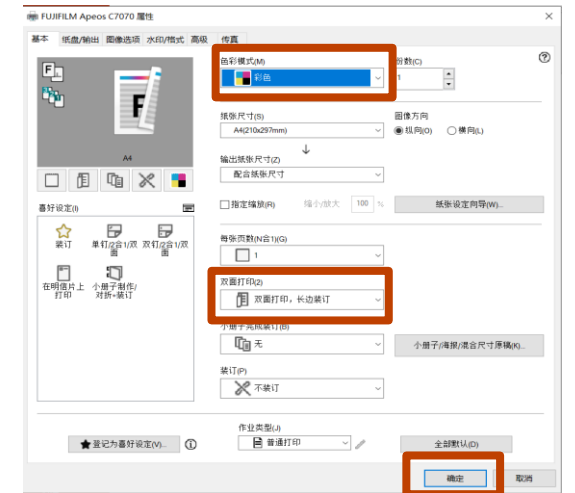
复印

选择所需功能，输入复印份数，轻触【启动】。
中止：复印时轻触 ，再按停止
重置：在复印画面右上角点【重置】，即可清除所有设定。



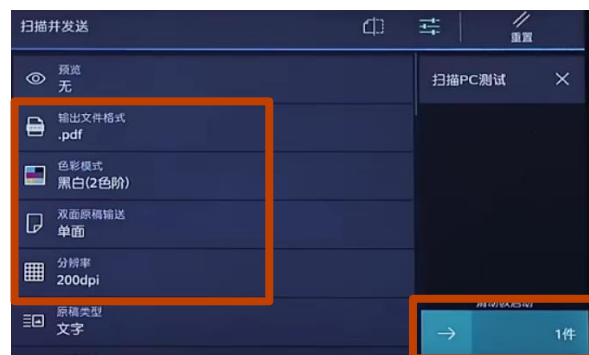
打印

点【打印】>选择打印机>【打印机属性】，可选择纸张、色彩模式和双面打印等功能，点【确定】。

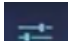


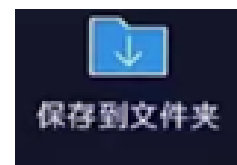
扫描并发送 (Email / PC)

轻触【扫描并发送】，在  选择已登记的联系人；
点  设置【色彩模式】等功能，轻触【启动】

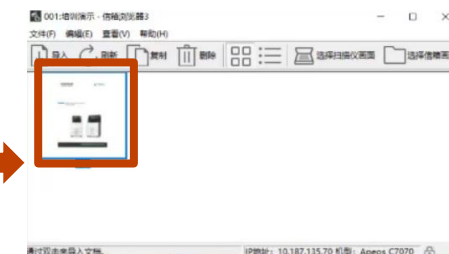
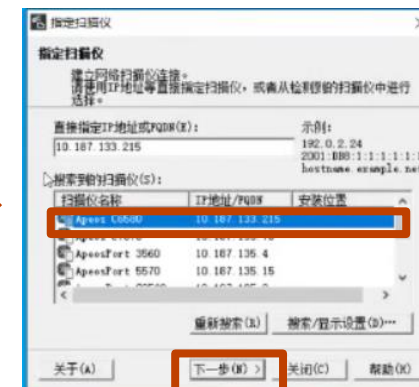
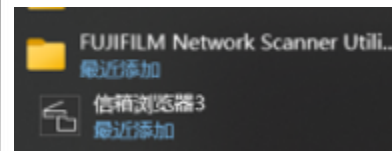


扫描 (文件夹保存)

1. 点【保存到文件夹】，选择文件夹
2. 点 ，设置【输出文件格式】，【色彩模式】，【双面】，【分辨率等】，滑动以启动。



3. 在电脑上点击【开始】->【所有程序】->【FUJIFILM Network Scanner Utility3 (网络扫描仪公用程序3)】->【信箱浏览器3】。选中打印机提取文件



FUJIFILM

Value from Innovation



扫码观看视频