

ApeosPrint 4560 S / 3960 S / 3360 S

A3黑白打印机

轻巧可靠，满足企业需求



# 全新时代，全新Apeos

全新“Apeos”带来先进功能、高安全等级和简易的操作，助力企业随时代而变。

“Apeos”设备能够顺畅地连接各种各样的解决方案和服务，助力实现高效的全新远程办公方式，从此随时随地自在办公。



图中所示为ApeosPrint 4560 S

## 同类产品中尺寸小巧的高性能打印机\*1

\*1: 指ApeosPrint 3960 S/3360 S的机器体积在A3黑白激光打印机中比较。这是截至2022年10月根据我们的调查得出的结果。

### 轻巧耐用

- 这款外型轻巧的打印机打印能力高达1,800,000\*页
- 配备可提高性能并增强耐用性的引擎



ApeosPrint 3960 S/3360 S

18.6 kg



最多可配置2个纸盘，放在桌面上高度正合适

\* ApeosPrint 4560 S/3960 S的机器寿命。ApeosPrint 3360 S的机器寿命为1,200,000页。在连续打印同一文档(A4)且正确更换需定期更换的零件的情况下。

### 纸张上限高达2,300张\*，可满足批量打印要求

1. 手送纸盘 (100张)
2. 标准纸盘 (550张\*)
3. 550页纸盘(可选)
4. 550页纸盘(可选)
5. 550页纸盘(可选)

注：进纸容量根据80 gsm的纸张计算。

\* ApeosPrint 4560 S上的容量。

ApeosPrint 3960 S/3360 S的标准纸盘容量为250张，最大进纸容量能够达到2,000张。



### 迅速可用

- 输出速度高达45/39/33页/分钟 (A4横向单面打印)，可提高工作效率，满足批量打印要求
- 快速首页输出，ApeosPrint 4560 S/3960 S不超过6.0秒\*，ApeosPrint 3360 S不超过7.5秒\*，可减少等待时间

\* 从打印操作开始到输出第一张纸的时间

### 出色的打印质量

- 采用LED打印头，可实现高达1,200 x 1,200 dpi的打印分辨率
- 采用图像增强处理技术，即使斜向线条也可完美再现

### 制作内部宣传资料

- 支持各种不同尺寸和厚度的纸张、信封和卡片(60-220 gsm)。
- 标准纸盘以及可选的250/550页纸盘和正面朝上接收盘\*可支持从薄纸、标准纸张到再生纸或重磅纸的各种纸张

注：建议用户提前确认机器能否处理某些特殊介质，例如预印文件、运单和开放式明信片。

\* 可选。采用直通纸张路径，能够在特殊介质上进行稳定打印。



## 支持无线局域网环境\*

- 支持Wi-Fi连接的工作组之间可轻松实现网络连接\*
- 最多可通过Wi-Fi Direct\*同时连接五台设备
- 支持使用Print Utility、AirPrint和Mopria® Print Service进行直接移动打印
- 可同时使用有线局域网环境和无线局域网环境\*

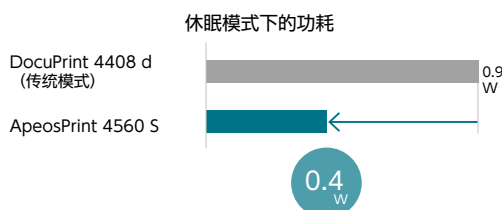
\* 可选



## 为实现可持续发展社会而努力

### 减少能耗

- 低能耗水平
- 休眠模式下的功耗仅0.4 W

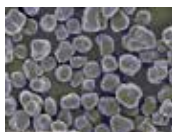


### LED打印头

- 自扫描发光装置可实现高分辨率输出
- 光点数量一致，兼具轻巧和节电的特点

### 超级EA-Eco墨粉

- 墨粉颗粒极细，达到业界一流水准
- 低温定影有助于降低功耗

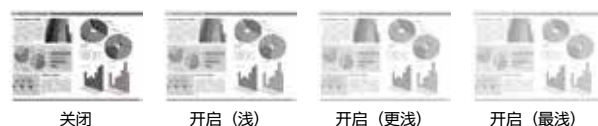


### 静音操作

- 风扇运转和纸张路径设计经过优化，可降低噪音水平

### 降低消耗

- 墨粉节省功能分3个阶段递增
- 在打印内部文件等对画质要求不高的文件时，可节省墨粉消耗量



- 安装打印机驱动程序时，可将双面打印设置为默认值
- 进行多份打印时，可以使用“样本打印”功能打印一份进行检查，以防出现大量打印错误
- 使用“多张合一(N-UP)”打印功能，最多可在一张纸上打印32页，从而减少纸张浪费



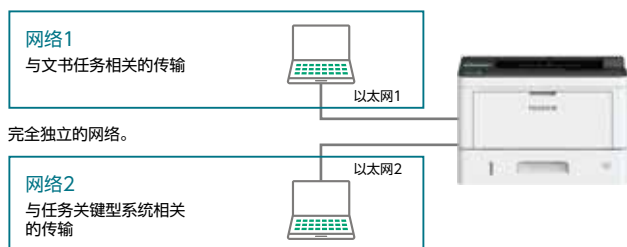
可从[2]、[4]、[8]、[9]、[16]或[32]中进行选择

## 提高安全性以防信息泄露和未经授权的访问

### 双网络功能\*

- 允许将打印机同时连接到两个以太网
- 两个网络完全独立，可通过其中任一网络完成打印
- 多个用户可以使用同一台打印机，但网络分开

\* 需要可选的第二以太网组件。



### 保护重要信息的安全

- 采用智能卡身份验证\*的安全打印和个人打印可以防止纸张信息泄露
- 图像日志\*功能可存储和管理作业日志和图像本身，支持在发生信息泄露后及时展开调查
- 支持将WPA3作为最新无线局域网安全协议
- 采用符合最新标准并具有增强型加密功能的TPM (Trusted Platform Module) 2.0作为安全芯片
- 检测设备软件被篡改并自行修复的功能可帮助设备软件防止被篡改事件并进行修复

\* 可选

# ApeosPrint 4560 S / 3960 S / 3360 S 主要规格和功能

项目	内容		
	4560 S	3960 S	3360 S
打印方式	LED电子照相		
预热时间*1	主电源接通时少于19秒 (室温 23°C)。从休眠模式恢复时少于16秒。		
连续打印速度*2	单面	A4横向: 45页/分钟 A3: 25.7页/分钟	A4横向: 33页/分钟 A3: 18.2页/分钟
	双面	A4横向: 31.7页/分钟 A3: 15.4页/分钟	A4横向: 22.4页/分钟 A3: 10.8页/分钟
首页打印时间*3	A4横向: 6.0秒		
打印分辨率	标准 [PCL驱动程序] 标准: 600×600 dpi、高分辨率: 1,200×1,200 dpi [Adobe® PostScript® 3™ 驱动程序] 标准: 600×600 dpi、高分辨率: 1,200×1,200 dpi		
标准纸盘	A3、JIS B4、A4、JIS B5、A5、JIS B6、A6、Legal、Letter、11×17"、7.25×10.5" (184×267 mm)、8.5×13" (216×330 mm)、明信片 (100×148 mm)、C5 自定义纸张 (宽度: 75~297 mm、长度: 148~432 mm)		
	A3、JIS B4、A4、JIS B5、A5、JIS B6、A6、Legal、Letter、11×17"、5.5×8.5" (140×216 mm)、7.25×10.5" (184×267 mm)、8.5×13" (216×330 mm)、明信片 (100×148 mm)、COM-10、Monarch、DL、C5 自定义纸张 (宽度: 70~297 mm、长度: 98~508 mm、宽度 210×长度900 mm、宽度297×长度900 mm、宽度 297×长度1,200 mm)		
手送纸盘	A3、JIS B4、A4、JIS B5、A5、JIS B6、A6、Legal、Letter、11×17"、5.5×8.5" (140×216 mm)、7.25×10.5" (184×267 mm)、8.5×13" (216×330 mm)、明信片 (100×148 mm)、COM-10、Monarch、DL、C5 自定义纸张 (宽度: 70~297 mm、长度: 98~508 mm、宽度 210×长度900 mm、宽度297×长度900 mm、宽度 297×长度1,200 mm)		
	A3、JIS B4、A4、JIS B5、A5、JIS B6、A6、Legal、Letter、11×17"、7.25×10.5" (184×267 mm)、8.5×13" (216×330 mm)、明信片 (100×148 mm)、C5 自定义纸张 (宽度: 75~297 mm、长度: 148~432 mm)		
纸盘尺寸*4	250页纸盘 / 550页纸盘: A3、JIS B4、A4、JIS B5、A5、JIS B6、A6、Legal、Letter、11×17"、7.25×10.5" (184×267 mm)、8.5×13" (216×330 mm)、明信片 (100×148 mm)、C5 自定义纸张 (宽度: 75~297 mm、长度: 148~432 mm)		
	A3、JIS B4、A4、JIS B5、A5、JIS B6、A6、Legal、Letter、11×17"、7.25×10.5" (184×267 mm)、8.5×13" (216×330 mm)、自定义纸张 (宽度: 100~297 mm、长度: 148~432 mm)		
纸张重量*4	标准纸盘	60~220 gsm	
	手送纸盘	60~220 gsm	
	选配纸盘	250页纸盘: 60~220 gsm 550页纸盘: 60~220 gsm	
	双面打印	60~163 gsm	
纸盘容量*5	标准	标准纸盘: 550张 手送纸盘: 100张	标准纸盘: 250张 手送纸盘: 100张
	可选	250页纸盘: 250张 550页纸盘: 550张	
	最大	2,300张 [标准+550页纸盘×3] [标准+550页纸盘×3]	
接收盘容量*5	标准	550张 (打印面朝下) 250张 (打印面朝下)	
CPU	标准	ARM Dual Core 1.3 GHz	
内存容量	标准	2 GB (最大: 2 GB)	
存储设备容量*6	标准	可选: 82 GB	
页面记述语言	标准	PCL6、Adobe® PostScript® 3™	
支持的操作系统*7	标准	[PCL驱动程序] Windows 11 (64位)、Windows 10 (32位 / 64位)、Windows 8.1 (32位 / 64位)、Windows Server 2022 (64位)、Windows Server 2019 (64位)、Windows Server 2016 (64位)、Windows Server 2012 R2 (64位)、Windows Server 2012 (64位) [Mac OS X驱动程序] macOS 12 / 11 / 10.15 / 10.14 / 10.13 [Adobe® PostScript® 3™ 驱动程序] Windows 11 (64位)、Windows 10 (32位 / 64位)、Windows 8.1 (32位 / 64位)、Windows Server 2022 (64位)、Windows Server 2019 (64位)、Windows Server 2016 (64位)、Windows Server 2012 R2 (64位)、Windows Server 2012 (64位) macOS 12 / 11 / 10.15 / 10.14 / 10.13	

注:  
1. 建议使用我们推荐的纸张以符合纸张规格要求。因使用条件不同,文件可能无法被正确打印输出。  
2. 在主机停产7年后,将停止提供维修零部件。

接口	标准	Ethernet 1000BASE-T / 100BASE-TX / 10BASE-T、USB3.0	
	可选	Ethernet 1000BASE-T / 100BASE-TX / 10BASE-T、IEEE 802.11a / b / g / n / ac	
通信协议	运行	TCP/IP (IPv4 / IPv6、lpd、Port9100、IPP、ThinPrint、WSD)	
电源*8	运行	AC220~240 V ± 10%、10 A、50/60 Hz共用	
运行声音*9	运行	7.17 B、54 dB (A) <sup>10</sup> 7.09 B、54 dB (A) <sup>10</sup> 7.00 B、51 dB (A)	
最大功耗*11	最大	1,350 W (AC220 V ± 10%) 1,530 W (AC240 V ± 10%)	910 W (AC220 V ± 10%) 1,030 W (AC240 V ± 10%)
	平均	就绪模式: 70 W 运行时: 615 W 休眠模式: 0.4 W <sup>12</sup>	就绪模式: 60 W 运行时: 473 W 休眠模式: 0.4 W <sup>12</sup>
尺寸	宽 499.4 毫米×深 388.0 毫米×高 320.0 毫米	宽 499.4 毫米×深 388.0 毫米*13 ×高 262.6 毫米	
重量	20.2 千克 (包含耗材)	18.6 千克 (包含耗材)	
	18.2 千克 (不包含耗材)	16.6 千克 (不包含耗材)	

注: WSD是Web Services on Devices的简称。  
\*1: 可能会根据使用条件的不同而变化。  
\*2: 同一原稿连续打印时(普通纸)。性能可能会降低,具体取决于纸张类型和纸张尺寸。速度可能会因调整画质而减缓。  
\*3: 由主机的进纸纸盘进纸时。数值因输出环境而有差别。  
\*4: 请使用推荐的纸张。因纸张类型(纸质、尺寸等)不同,可能会无法正常打印。尤其是选择自定义纸张尺寸时,请事先确认纸张的进纸情况。请不要使用喷墨专用纸。在使用过的纸张背面打印或进行二次打印,或者使用环境处于干燥地区、寒冷地区或高温高湿地区时,因纸张不同有可能发生打印不良等质量下降的情况。  
\*5: 80 gsm纸张。  
\*6: 并非全部存储设备容量都能被客户所使用。  
\*7: 有关支持操作系统的更新消息,请参考我们的官方网站。  
\*8: 建议使用可提供上述功率级别的电源插座。最大机器测量电流: ApeosPrint 4560 S / 3960 S为12 A, ApeosPrint 3360 S为10 A。  
\*9: 根据ISO7779标准测量。单位B: 声功率级LWA、单位dB: 辐射声压级LpAm (旁观者位置)。仅限主机。  
\*10: 静音模式下为51 dB (A)。  
\*11: 完整配置时的最大功耗。  
\*12: 标准配置时。  
\*13: 使用A4尺寸时。使用A3尺寸时深度为517.8毫米。

## 耗材

产品名称	产品编码	产品寿命
感光鼓	CT351379	最多40,000页*1
标准容量墨粉盒	CT203920	最多10,000页*2
大容量墨粉盒	CT203921	最多15,000页*2

\*1: 可打印页数是在连续打印条件下,在相同设置中以A4横向单面打印、5%颜色的图像覆盖率、打印4张纸(适用于ApeosPrint 4560 S、ApeosPrint 3960 S和ApeosPrint 3360 S)分别为3张纸和2张纸的平均值得出的参考值。实际可打印页数可能会低于参考值的一半,具体取决于纸张类型、纸张方向、进纸盘/接收盘设置、打开/关闭设备电源时的初始化操作、保持打印质量的调整操作以及使用环境状况等因素。  
\*2: 公布的值基于ISO/IEC 19752标准。实际可打印页数可能会明显低于公布的值,具体取决于打印内容、纸张尺寸、纸张类型、使用条件、打开/关闭设备电源时的初始化操作、保持打印质量的调整操作以及使用环境状况等因素。

## 选配件

产品名称	产品编码
250页纸盘	E3100083
550页纸盘	E3100084
正面朝上接收盘	E3300227
数据覆盖组件	EC104786
功能扩充套件	E3100086
存储设备(SSD)	EC104530
第二以太网组件	EC104896
无线LAN组件 2	EC104218
外部IC卡读卡器B	EC104665
多语言字体套件	EC104208
远程身份验证组件	E3100097
软件/产品手册	E3100087

fujifilm-fb.com.cn

# FUJIFILM

富士胶片商业创新(中国)有限公司

富士胶片商业创新全国服务热线: 800-820-5146 400-820-5146

可用机型因国家/地区而异。详情请向销售代表咨询。

保留因技术改进而更改本册所述内容、机器外观和规格参数且不另行通知的权利。

**禁止复制** 请注意法律禁止以下产品的复制: 国内及海外银行发行的纸币与硬币、政府发行的有价证券、国家及地方债券票据未使用的邮票与明信片等。法律保护的证明贴纸。禁止有版权产品的复制(书籍、音乐、绘画、雕刻、地图、电影、摄影,等等),除了私人用途及在家或在上述限定范围内。

**商标** FUJIFILM 和 FUJIFILM LOGO 是 FUJIFILM Corporation 的注册商标或商标。ApeosPrint 是 FUJIFILM Business Innovation Corp. 的注册商标或商标。Adobe、Adobe 标志、PostScript、PostScript 标志是 Adobe 在美国和/或其他国家的注册商标或商标。Mopria、Mopria 标志和 Mopria Alliance 文字标志和商标是 Mopria Alliance, Inc. 在美国和其他国家/地区的注册和/或未注册商标和服务标志。Apple、AirPrint 和 Mac 是 Apple Inc. 在美国和其他国家/地区的注册商标。本册所述全部产品名称及公司名称皆为其所属公司的商标或注册商标。



### 为了您的安全使用

使用前请认真阅读产品手册。  
应使用合适的电源及电压。  
请确保机器接地以避免故障或短路可能会引起的触电。

记录至2023年3月为止的内容。 PIC-0211 CN (2303)