

Apeos 3560 / 3060 / 2560

A3型黑白多功能设备



全新时代，全新Apeos

全新“Apeos”带来先进功能、高安全等级和简易的操作，助力企业随时代而变。

Apeos设备能够顺畅地连接各种各样的解决方案和服务，助力实现高效的全新远程办公方式，从此随时随地自在办公。





实用性和兼容性兼备



操作简单快捷



环保措施



妥善保护重要信息



可靠的支持系统

注：此机型未在中国推出。

可满足您日常业务需求的小型化、智能型可扩展解决方案 Apeos 3560 / 3060 / 2560

复印/打印	扫描	传真* ³	打印分辨率	控制面板	
3560 35页/分钟* ¹	彩色/黑白				<ul style="list-style-type: none"> ● 无线LAN*³支持 ● 移动支持
3060 30页/分钟* ¹	55页/分钟* ²	Super G3传真	1,200 × 1,200 dpi* ⁴	7英寸倾斜式彩色触摸屏	
2560 25页/分钟* ¹					

*1: A4横向。 *2: A4横向, 200 dpi, 扫描至机密邮箱。 *3: 可选。 *4: 打印功能。

多种组合



标准配置
1T型号



带 1 纸盘模块*



带 3 纸盘模块*



带侧接收盘*支持分配各
复印、打印和传真任务的输出

* 可选

实用性和兼容性兼备

外形小巧、安装简单的多功能设备

- 采用590毫米(W) x 659毫米(L)的紧凑式设计
- 根据不断提高的要求选择合适的1、2或4纸盘配置



2纸盘配置的高度适宜，且UI可调，方便所有人操作（包括具有特殊需求的人员）。

办公室可共用机器。

最大纸张容量增至2,096张*。

* 80 gsm纸张，标准+3纸盘模块（可选）。



快速启动输出，效率更加出色。

- 提供快速启动模式，操作面板只需6秒即可就绪*1
- 控制面板只需约1秒即可从低功耗模式恢复至可操作模式*2
- 快速完成预热，时间不到28秒
- 首页复印时间为4.5秒*3

*1：根据主机的状态和选配件的配置，操作面板可能不工作或需要6秒以上的时间。

*2：请将进入休眠模式的时间指定为长于进入低功耗模式的时间。

*3：A4 LEF。

根据用户需求提供各种装订选配件

A2型装订器



● 装订

B4/B5型装订器（小册子装订）



- 装订
- 无钉装订*1
- 打孔*2
- 骑马订*3
- 对折*3

*1：B5型装订器可进行无钉装订。

*2：可选。

*3：需要安装小册子装订器。使用B4/B5型装订器指定骑马订或对折时，不会折叠纸张，但纸张上会出现压痕。

*4：80 gsm或以下的纸张。

快速扫描大量原稿

- 扫描模式下最多可高速读取55页/分钟*
- 最多可装入110张

*标准原稿（A4横向）、200 dpi、扫描至机密邮箱。

极佳的打印质量

- 通过LED打印头实现1,200 x 1,200 dpi高分辨率打印
- 图像增强处理能够更流畅地再现打印时可能会产生锯齿效果的对角线和字母轮廓
- 利用了光泽度较低的EA-Eco LGK墨粉的低温融合特性，打印输出不刺眼且易于扫描。

直接扫描或通过USB*打印可提高操作效率

- 可直接打印存储在USB闪存盘进行，或将扫描数据直接存储在USB闪存盘进行，无需使用PC

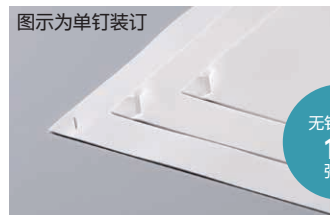
* 可选。



根据用户需求提供各种装订选配件

- 支持单钉和双钉（无钉装订）*1

图示为单钉装订



图示为双钉装订



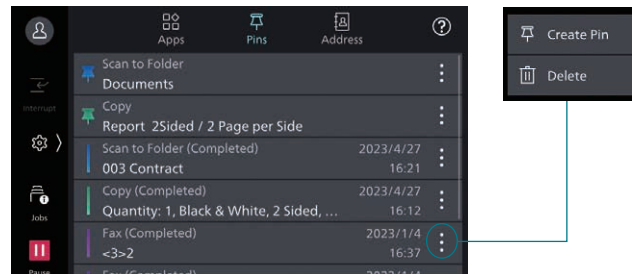
无钉装订
10
张*4

操作简单快捷

布局简洁, 浏览方便

黑灰色调UI对比度更高, 内容显示清晰易辨。

- 图标分布均匀, 易于辨认
- 每项功能采用一致的操作步骤, 使用简单方便
- 主屏幕支持个性化定制, 方便轻松访问常用功能
- 常用设置轻松固定, 支持登记常用或重复作业
- 作业完成或出错灯光通知清晰可见
- 提醒和警报提供细微声音通知



智能手机变身“便携式操作面板”

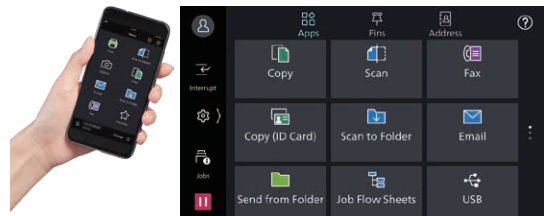
与移动设备无缝连接, 利用Print Utility*1应用程序完成复印、传真、打印、扫描*2任务。

- 可将移动设备用作替代UI实现操作控制, 从而尽量减少公共接触点
- 可将常用设置另存为“收藏”
- 使用智能手机中存储的地址直接发送传真或电子邮件
- 出于卫生方面的考虑, 尽量减少接触打印机
- 扫描用户面板上的QR代码即可快速建立直接Wi-Fi连接

注: 通过无线环境或Wi-Fi Direct连接。

*1: 可从安卓应用市场或App Store免费下载。

*2: 扫描到移动设备、发送电子邮件、扫描到文件夹。



使用办公室内的任意多功能设备进行打印

Server-less On-Demand Print (无服务器随心印) *支持灵活地使用连接的任意多功能设备进行打印, 打印取用非常方便。

- 当前设备繁忙时, 可使用其他空闲多功能设备进行打印, 因而可提高工作效率
- 最多可以连接100台设备
- 可在设备层级修改特定的任务设置, 以节省时间 (从单面改为双面、增加装订选项)

* 可选。

利用无服务器身份验证轻松实现设备管理

无服务器身份验证*可在同一分组中的多功能设备之间同步用户信息, 从而减轻管理员的工作量。

- 只需点击卡片便可将用户ID与多功能设备相关联
- ID信息会自动分享给同一网络中的其他多功能设备
- 可使用办公室中的任何设备执行身份验证

* 可选。



办公室布局灵活

支持无线LAN环境*1。

- Wi-Fi支持助力实现办公室内自由寻址
- 最多可以同时连接五台Wi-Fi Direct多功能设备
- 支持直接移动打印*2
- 支持Print Utility、AirPrint、和Mopria® Print Service

*1: 可选。

*2: 连接到Wi-Fi Direct时。

远程办公不再错过任何传真

无纸传真功能会自动将收到的传真储存在文件夹中，随后可以传输到PC或通过电子邮件发送。

- 收到的传真可通过电子邮件转发到移动设备
- 可按照传真号码、接收日期和负责人员进行分类*
- 可按照时间、星期几和期间切换传入传真处理方式*
- 例如，可通过一次操作将纸张输出切换为电子版传输*

* 可选。

扫描操作期间节省时间和精力各项功能

扫描的数据可通过多种方式来传输，其中包括电子邮件、URL、发送到PC (SMB/FTP/SFTP)。

- 可同时使用多项功能发送数据
- 可借助一些功能来改进数字化处理过程，这些功能包括自动将扫描页面的方向定为垂直位置、纠正歪斜页或删除空白页
- 除TIFF和JPEG外，还可将扫描的数据转换为支持OCR*或高压缩/特定颜色的PDF或DocuWorks文档。也可将它们转换为可编辑的Excel/Word文档*
- 借助自动扫描功能，只需按一下按钮即可将扫描的数据轻松发送到您的电子邮件地址

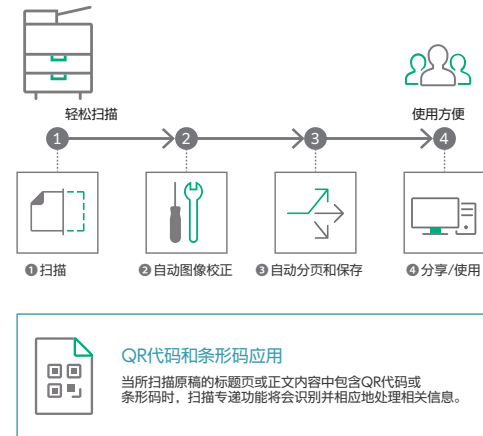
* 可选。

纸质文档数字化，轻松实现文档管理

利用扫描专递*功能，只需按下每种工作流程或文档类型对应的预设按钮，即可自动处理并储存扫描的图像。

- 自动设置文件格式、文件名、OCR*等等
- 自动将扫描并处理好的文档储存在相应的目标位置
- 指定使用文档中特定字词或字符作为文件夹名称或文件名
- 正确识别O及其他常见易错字符

* 可选。



环保措施



我们致力于开发环保产品，包括降低多功能设备和打印机功耗的技术，以实现更低的环境影响。

FUJIFILM集团引入了认证程序，根据此认证程序，我们在产品开发阶段通过评估来明确每个产品的环保价值，并基于我们内部的认证标准进行评估，然后将在减少环境影响方面表现出色的产品*认证为“Green Value Products”。

此产品可减少对环境的影响，同时也被认证为“Silver”产品。

* 在减少环境影响方面表现出色的产品和服务是指在设计时考虑到从原材料获取、生产、使用、处置到再利用的整个生命周期中的环境影响的产品和服务。

节能措施

- 采用省空间和节能设计的LED打印头
- 使用智能省电功能可根据客户使用的功能单独为所需部件供电，从而降低功耗

资源保护措施

- 无钉装订不仅有助于减少浪费，还可在某些需要考虑安全或污染的地方安心使用
- 有助于减少纸张消耗的功能
 - 个人打印、扫描、无纸传真、多张合一等
- 采用使产品在使用后易于再利用/回收的设计

妥善保护重要信息

信息是重要的资产，应当不惜代价地加以保护

拦截未经授权的用户

可选择多种方式设置用户授权，管理员可根据特定环境选择合适的组合。

- 本地身份验证
- 远程服务器身份验证*
- IC卡身份验证*
- 特定于用户的功能访问
- 个人打印

* 可选。

可为特定用户创建额外的禁止访问层级（例如访客）。

- 第二以太网组件*

* 可选。

防止未经授权的访问

明确区分不同目标群体（最终用户、IT管理员和维修工程师）的更改限制，从而对设备设置进行多层次保护。

- 服务代表操作限制
- 帐户锁定防止未经授权的访问
- 显示信息提示更改默认密码
- 使用全局IP地址时显示警告

避免未经同意擅自安装未授权的程序。通过设备数据日志轻松完成跟踪记录，以支持强大的IT审查机制。

- 软件签名验证
- 远程更新限制
- IP地址过滤
- 启动时执行篡改检测，并在检测到篡改时自动恢复
- 防止操作期间发生篡改
- 审核日志
- 审核日志系统传输

保护数据

防止任何恶意攻击、篡改设备/系统设置的行为。

- 存储数据经过加密
- 利用TPM* 2.0芯片进行加密密钥管理
- 一次全部删除设置和文档信息

* Trusted Platform Module

在设备、服务器等之间传输信息时对信息进行强加密，以保障信息安全。

- 通信路径采用SSL/TLS或IPsec进行加密
- 通过SMBv3和SFTP传输时经过加密
- 扫描文件加密/签名
- 采用S/MIME进行电子邮件加密和签名
- TLS版本限制
- 椭圆曲线加密技术
- WPA3

防止出现操作错误

防止因管理员和用户的疏漏造成信息泄露

- 扫描文档发送到固定目标位置
- 重新输入传真收件人
- 注释
- 隐藏文本打印*

* 可选。

安全认证

- 通过ISO/IEC 15408 (IT产品安全认证的国际标准) 认证

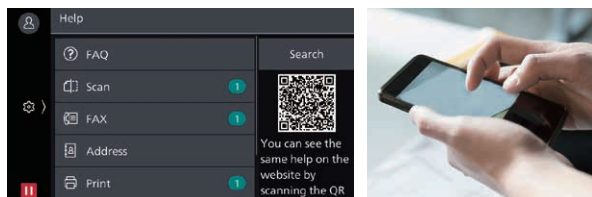
可靠的支持系统

简单的解决方案助力解决各种问题

从耗材更换到意外设备故障，大多数问题都无需等待服务代表或销售代表即可解决。

1. 利用设备上的“帮助”功能解决问题

- 控制面板上便提供有自助信息
- 用移动设备扫描控制面板上显示的QR代码即可访问自助信息



2. 远程服务模式

- 技术支持工程师在电话中为客户提供解决方案，迅速解决设备问题。
- 在客户允许的情况下，通过远程服务软件，连接客户电脑，在线诊断，远程排除设备故障。

密切监视多功能设备的日常运行状态

监视多功能设备的状态，从而尽量减少操作停机时间。

- 检查计数器
- 墨粉盒墨量低时自动供应耗材
- 检测机器错误，以便早期干预解决问题

注：需要申请使用EP服务。（免费）

备份多功能设备的设置

Device Setup Editor是一款免费工具，不仅可用于编辑设备设置，还能帮助您创建出于业务连续性原因而急需的信息备份。

- 可在PC上创建设备/打印机设置的备份
- 管理员可以通过查看/编辑这些设置来优化设备使用，将其调整为最适合其环境的设置。
- 安装新设备时，可将这些设置从现有设备迁移（或复制）到新设备

Apeos 3560 / 3060 / 2560 主要规格和功能

基本规格/复印功能

项目	内容			
项目	Apeos 3560	Apeos 3060	Apeos 2560	
类型	桌面型 / 控制台式			
内存容量	4 GB (最大: 4 GB)			
存储设备容量*1	128 GB			
扫描分辨率	600×600 dpi			
打印分辨率	1,200×1,200 dpi			
预热时间*2	[嵌入式插件和定制服务]*3 开启时: 少于28秒 (室温 23°C) 关闭时: 少于22秒 (室温 23°C)			
恢复时间 (从休眠模式恢复的时间)	少于14秒 (室温 23°C)			
原稿尺寸	纸张原稿和书籍原稿最大为A3、11×17"、297×432 mm			
纸张尺寸	最大	A3、11×17"		
	最小	A5 [明信片 (100×148 mm) 使用手送纸盘]		
	图像缺失宽度	前端5.0 mm、后端5.0 mm、左/右5.0 mm		
纸张重量*4	纸盘	60~256 gsm		
	手送纸盘	60~216 gsm		
首页复印时间	4.5秒 (A4横向)			
连续复印速度*5	A4横向/ JIS B5纵向	35页/分钟	30页/分钟	25页/分钟
	A4	26页/分钟	23页/分钟	19页/分钟
	JIS B5	13页/分钟	13页/分钟	11页/分钟
	JIS B4	22页/分钟	20页/分钟	16页/分钟
	A3	19页/分钟	17页/分钟	14页/分钟
纸盘容量*6	标准	500张×1层+手送纸盘 96张		
	可选	1纸盘模块: 500张×1层 3纸盘模块: 500张×3层		
	最大	2,096张 [标准+3纸盘模块]		
接收盘容量*7	上方中央出纸口: 250张 (A4横向) 下方中央出纸口: 250张 (A4横向)			
电源	AC220~240 V ± 10 %、8 A、50/60 Hz共用			
最大功耗	标准	1.76 kW (AC220 V ± 10 %) 1.92 kW (AC240 V ± 10 %)		
	休眠模式	0.4 W (AC230 V ± 10 %)		
	待机模式	51 W (AC230 V ± 10 %)		
	就绪模式	93 W (AC230 V ± 10 %)		
尺寸	宽 590 毫米×深 659 毫米×高 771 毫米	(当安装了选配的1纸盘模块时。)		
	宽 590 毫米×深 659 毫米×高 885 毫米	(当安装了选配的3纸盘模块时。)		
重量*8	55 千克	(当安装了选配的1纸盘模块时。)		
	65 千克	(当安装了选配的3纸盘模块时。)		
	80 千克	(当安装了选配的3纸盘模块时。)		

- *1: 并非全部存储设备容量都能被客户所使用。
*2: 可能会根据使用条件的不同而变化。
*3: 嵌入式插件和定制服务的默认出厂设置为开启, 用户可根据需要更改设置。
*4: 建议使用我们推荐的纸张。因使用条件不同, 有时不能正常打印。
*5: 速度可能会因调整画质而减缓。
*6: 80 gsm纸张。
*7: 70 gsm纸张。
*8: 包含墨粉盒。

打印功能

项目	内容		
类型	内置型		
连续打印速度*1	与基本功能/复印功能相同		
打印分辨率*2	标准	[PCL驱动程序] 标准: 600×600 dpi 高分辨率: 1,200×1,200 dpi	
	可选	[Adobe® PostScript® 3™ 驱动程序] 标准: 600×600 dpi 高分辨率: 1,200×1,200 dpi	
页面记述语言	标准	PCL5 / PCL6	
	可选	Adobe® PostScript® 3™	
支持的操作系统*3	标准	[PCL驱动程序] Windows 11 (64位) Windows 10 (32位 / 64位) Windows Server 2022 (64位) Windows Server 2019 (64位) Windows Server 2016 (64位)	
		[Mac OS X驱动程序] macOS 14 / 13 / 12 / 11 / 10.15 / 10.14	
		[Adobe® PostScript® 3™ 驱动程序] Windows 11 (64位) Windows 10 (32位 / 64位) Windows Server 2022 (64位) Windows Server 2019 (64位) Windows Server 2016 (64位) macOS 14 / 13 / 12 / 11 / 10.15 / 10.14	
		[PCL驱动程序] Windows 11 (64位) Windows 10 (32位 / 64位) Windows Server 2022 (64位) Windows Server 2019 (64位) Windows Server 2016 (64位) macOS 14 / 13 / 12 / 11 / 10.15 / 10.14	
		[Mac OS X驱动程序] macOS 14 / 13 / 12 / 11 / 10.15 / 10.14	
接口	标准	Ethernet 1000BASE-T / 100BASE-TX / 10BASE-T、USB3.0	
	可选	无线LAN (IEEE 802.11a / b / g / n / ac)	

- *1: 速度可能会因调整画质而减缓。根据文件类型不同, 打印速度可能会减缓。
*2: 打印分辨率指写入分辨率。
*3: 有关支持操作系统的更新消息, 请参考我们的官方网站。

扫描功能

项目	内容		
类型	彩色扫描仪		
扫描分辨率	600×600 dpi、400×400 dpi、300×300 dpi、200×200 dpi		
扫描速度	与自动双面输稿器的“扫描速度”相同		
接口	标准	Ethernet 1000BASE-T / 100BASE-TX / 10BASE-T	
	可选	无线LAN (IEEE 802.11a / b / g / n / ac)	

传真功能 (可选)

项目	内容		
传真原稿尺寸	最大: A3、11×17"、支持长版原稿 (最长 600 mm)		
接收纸张尺寸	最大: A3、11×17" 最小: A5		
传输时间	大于2秒 - 小于3秒*1		
通信模式	ITU-T G3		
传真线路数目	电话线路、PBX、传真通信网 (PSTN)、最大可支持3个端口*2 (G3-3 个端口)		

- *1: A4尺寸约含700个字符的原稿以标准画质 (8×3.85行/mm)、高速模式 (28.8 kbps以上: JBIG) 发送时, 仅指用于传输图像信息的时间, 不包含通信控制时间。实际通信时间可能会由于原稿的内容、接收方设备、线路情况等而有所不同。
*2: 最多可连接3条线路。端口是指能进行通信的频道数量。

自动双面输稿器

项目	内容			
原稿尺寸	最大: A3、11×17" 最小: A5*1			
纸张重量	38~128 gsm (双面模式下: 50~128 gsm)			
容量*2	110张			
扫描速度*3	复印 (A4横向, 单面)	35页/分钟	30页/分钟	25页/分钟
	扫描	黑白: 55页/分钟、彩色: 55页/分钟 [标准原稿 (A4横向)、200 dpi、扫描至机密邮箱]		

- *1: 最小非标准尺寸为125×85 mm。
*2: 70 gsm纸张。
*3: 不同类型的原稿扫描速度可能会有所不同。

侧接收盘 (可选)

项目	内容		
堆叠器容量*	100张		
尺寸	宽 347 毫米×深 419 毫米×高 201 毫米		

* 70 gsm纸张。

A2型装订器 (可选)

项目	内容		
装订盘类型	分页 (提供电子分页输出) / 堆叠 (提供电子分页输出)		
纸张尺寸	最大: A3、11×17" 最小: 明信片 (100×148 mm)		
纸张重量	60~256 gsm		
堆叠器容量*1	[对于未装订的纸张] A4: 500张、JIS B4: 250张、大于A3: 200张、混合尺寸堆叠*2: 250张 [对于已装订的纸张] 30份		
	最大可打钉页数	A4: 50张 (少于90 gsm)、大于JIS B4: 30张 (少于90 gsm)	
装订	可打钉纸张尺寸	最大: A3、11×17" 最小: JIS B5纵向	
	纸张重量	60~256 gsm	
打钉位置	单钉、双钉		
尺寸*3	宽 658 毫米×深 461 毫米×高 238 毫米		
重量	11 千克		

- *1: 70 gsm纸张。
*2: 大尺寸纸张堆叠在小尺寸纸张上面时。
*3: 当纸张托架收起时宽度为478 mm。

注

- 如果主机的存储介质发生故障, 接收的数据、储存的数据、登记的设置数据等可能会丢失。对于因数据丢失而造成的损失, 本公司概不负责。
- 在主机停产7年后, 将停止提供维修零部件。

B4 / B5型装订器 (可选)

项目	内容	
	B4型装订器	B5型装订器
装订盘类型	分页 (提供电子分页输出*1 *2) / 堆叠 (提供电子分页输出*1 *2)	
纸张尺寸*3	最大: A3、11×17" 最小: A5	
纸张重量	60~256 gsm	
堆叠器容量*4	[对于未装订的纸张] A4: 2,000张、大于JIS B4: 1,000张、混合尺寸堆叠*5 : 300张 [对于已装订的纸张] A4: 100份或1,000张*6、大于JIS B4: 75份或750张 [安装了骑缝钉单元时*7] 50份或600张 [经过折叠*7] 500张	
装订	最大可打钉页数	50张 (少于90 gsm) 可打钉纸张尺寸*10 最大: A3、11×17"、最小: A5横向
	装订	装订: 50张 (少于90 gsm) 无钉装订*8 *9: 10张 (少于80 gsm)
	纸张重量	60~256 gsm 装订: 60~256 gsm 无钉装订*8 *9: 60~105 gsm
打孔*11	打孔位置	单钉、双钉
	孔数	2孔/ 4孔打孔或2孔/ 3孔打孔 (美国规格)
	打孔纸张尺寸*12	最大: A3、11×17"、最小: A5横向
小册子装订*7	纸张尺寸	最大: A3、11×17" 最小: A4、Letter
	纸张重量	骑马订: 60~80 gsm*13 对折: 60~105 gsm
	最大页数	骑马订: 15张 对折: 5张
尺寸*14	宽 607 毫米×深 653 毫米×高 1,041 毫米 安装了骑缝钉单元时: 宽 607 毫米×深 673 毫米×高 1,079 毫米	
重量	26 千克	29 千克
	打印组件: +2 千克 小册子装订器: +10 千克	打印组件: +2 千克 小册子装订器: +10 千克

注: 仅当主机上安装了选配的3纸盘模块时,方可使用B4 / B5型装订器。

注: B4 型装订器仅可进行有钉装订。不能添加无钉装订功能。

注: B5 型装订器可进行有钉装订和无钉装订。

*1: 电子分页功能的出厂默认值为禁用。可根据需要更改此设置。

*2: 宽度不到210 mm的输出文件不会进行偏移堆叠。

*3: 大小大于A3或11×17"或小于A5的纸张将会被传输至中心纸盘。

*4: 70 gsm纸张。

*5: 大尺寸纸张堆叠在小尺寸纸张上面时。

*6: 75组或750张以双钉。

*7: 实现小册子装订功能需要B型装订器 (小册子装订)。通过做出折痕,方便用户轻松折叠。使用指定小册子整理功能完成一项任务后,在出纸盘送出纸张之前,无法完成下一个任务。此外,若使用指定小册子整理功能完成一项任务后,较大尺寸纸张堆叠在较小尺寸纸张的上方,则在出纸盘送出纸张之前,无法完成下一个任务。

*8: B5 型装订器可进行无钉装订。

*9: 无钉装订的牢固度无法达到有钉装订的效果。可轻松分开装订的部分,具体视纸张、温度、湿度和翻页方式而定。

*10: 可用的打钉位置根据纸张尺寸不同而不同。

*11: 打孔功能要求选配B型装订器 (2/4孔打孔组件)或B型装订器 (2/3孔打孔组件 (美国规格))。

*12: 可用的孔数根据纸张尺寸不同而不同。

*13: 可支持最大重量为220 gsm的封面 (特厚纸张)。

*14: 不包含收纳在设备主机内部的连接部分。

增强的基本功能

复印

- 选择纸张
- 缩小/放大
- 稍微缩小
- 自动双面输出
- 多张合一 (2合1/4合1/8合1)
- 副本输出 (不分页/分页)
- ID卡复印
- 混合尺寸原稿
- 原稿尺寸
- 背景去除
- 书刊分页
- 边框消除
- 图像移位
- 镜像/负像
- 图像旋转
- 小册子制作
- 多张合一×小册子制作
- 书册双面
- 封面
- 海报
- 图像重复
- 固定图像重复
- 注释
- 水印 (可选)
- 联合作业
- 样本作业
- 复印/删除指定区域
- 格式套印

- 装订/无钉装订/打孔/压痕/骑马订 (可选)

打印

- PCL
- Adobe® PostScript® 3™ (可选)
- Multi-Model Print Driver 2
- 安全打印
- 样本打印
- 延迟打印
- 从文件夹打印
- 表单登记
- 多张合一
- 小册子制作
- 多张合一×小册子制作
- 海报
- 封面/分隔页
- 信封打印
- 个人打印
- 帐户打印
- 从USB打印 (可选)
- 装订/无钉装订/打孔/压痕/骑马订 (可选)
- Server-less On-Demand Print (无服务器随心印) (可选)

传真 (可选)

- G3×最多3个端口 (可选)
- Internet传真
- SIP传真 (可选)
- 发送直接传真
- 通讯簿 (最多5,000条)
- 群发/组传输
- 重拨/重送未发送的文档
- 旋转90度
- 预览
- 双面原稿输送
- 分辨率
- 浓度
- 原稿类型
- 混合尺寸原稿
- 发送抬头
- 优先发送/延迟开始
- 封面页
- 远程文件夹
- 发送确认报告
- 通信管理报告
- 重新输入收件人
- 防止垃圾传真
- 禁止直接传真
- 接收无纸传真
- 简易图像日志支持
- 无纸传真专递 (可选)

扫描

- 扫描到文件夹 (TWAIN驱动程序/ Web浏览器)
- SMB/FTP/SFTP传送
- 发送电子邮件
- 扫描 (URL发送)
- 扫描到USB (可选)
- 同时传送 (邮件发送/SMB传送等)
- 自动扫描
- 预览
- 色彩模式
- 双面原稿输送
- 混合尺寸原稿
- 文件格式: TIFF/JPEG/PDF*1 / XDW (DocuWorks)*2
- Microsoft Excel/Word格式 (可选)
- 每页分割为1个文件
- 可搜索文本 (可选)
- 背景去除
- 阴影去除
- 自动旋转
- 歪斜校正
- 跳过空白页
- 书刊扫描
- 作业流程
- 扫描专递 (可选)

*1: 高压缩/特定颜色/可搜索文本/安全性/签名/优化快速Web查看

*2: 高压缩/特定颜色/可搜索文本/安全性/签名

其他

- 本地身份证
- 远程身份证 (可选)
- 智能卡身份证 (可选)
- 无服务器身份证 (可选)
- 第二以太网 (可选)
- Wi-Fi支持 (可选)
- 数据加密
- 数据覆盖 (可选)
- 图像日志 (可选)
- 来自管理员的消息画面
- 导出作业历史记录

注: 根据型号的不同,可能需要添加更多选配件。

fujifilm-fb.com.cn

FUJIFILM

富士胶片商业创新(中国)有限公司

富士胶片商业创新全国服务热线: 800-820-5146 400-820-5146

可用机型因国家/地区而异。详情请向销售代表咨询。

保留因技术改进而更改本册所述内容、机器外观和规格参数且不另行通知的权利。

禁止复制 请注意法律禁止以下产品的复制: 国内及海外银行发行的纸币与硬币, 政府发行的有价证券, 国家及地方债券票据未使用的邮票与明信片等。法律保护的证明贴纸。禁止有版权产品的复制 (书籍、音乐、绘画、雕刻、地图、电影、摄影, 等等), 除了私人用途及在家或在上述限定范围内。

商标 FUJIFILM 和 FUJIFILM LOGO 是 FUJIFILM Corporation 的注册商标或商标。Apeos 和 DocuWorks 是 FUJIFILM Business Innovation Corp. 的注册商标或商标。Microsoft、Active Directory、Azure、Microsoft Entra、Microsoft Edge、Excel、OneDrive、PowerPoint、SharePoint、Microsoft Teams、Windows以及 Windows Server 是美国 Microsoft Corporation 在美国及其他国家/地区的注册商标或商标。Apple、Mac、macOS、OS X、AirPrint 和 AirPrint 标志是 Apple Inc. 在美国及其他国家/地区的注册商标。Adobe、Adobe 标志、PostScript、PostScript 标志是 Adobe 在美国和/或其他国家的注册商标或商标。Mopria、Mopria 标志和 Mopria Alliance 文字标志和标志是 Mopria Alliance, Inc. 在美国及其他国家/地区的注册和/或未注册商标和服务标志。QR 代码为 DENSO WAVE INCORPORATED 的注册商标。本册所述全部产品名称及公司名称皆为其所属公司的商标或注册商标。



为了您的安全使用

使用前请认真阅读产品手册。
应使用合适的电源及电压。
请确保机器接地以避免故障或短路可能会引起的触电。