

Apeos C8180 / C7580 / C6580

A3型彩色多功能设备



全新时代， 全新 Apeos

全新“Apeos”带来先进功能、高安全等级和简易的操作，助力企业随时代而变。

Apeos 设备能够顺畅地连接各种各样的解决方案和服务，助力实现高效的全新远程办公方式，从此随时随地自在办公。



Apeos C8180 / C7580 / C6580

复印/打印	扫描	传真*3	打印分辨率	纸张重量	纸张尺寸	控制面板
彩色/黑白 81页/分钟*1	彩色/黑白 270页/分钟*2	Super G3 FAX	2,400×2,400 dpi*4	52 ~ 350 gsm*5	100×148 mm ~ 330×1,300 mm	10.1英寸倾斜式 彩色触摸屏

● 安全性 ● 支持移动打印 ● 多张进纸检测 ● 支持长幅纸张

*1: 适用于Apeos C8180、C7580为75页/分钟，C6580为65页/分钟。

*2: 单次双面扫描。标准原稿 (A4 横向)、200 dpi、扫描至机密邮箱。

*3: 可选。

*4: 打印功能。

*5: 装有大量纸盘C3-DS选配件时。标准配置中最大为300 gsm。

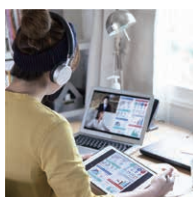
出色的画质与耐用性

在大批量打印期间，
持续一致地提供出色的画质
输出和高耐用性，
确保作业不会中断，
同时品质不受影响。
可用于制作需要高画质的内外部文档。



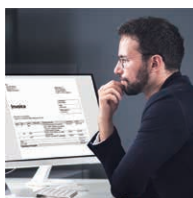
出色的画质与耐用性

- 专业输出质量
- 持久耐用，满足大批量打印需求



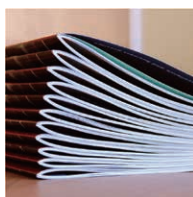
轻松实现连接

- 使用移动设备随时随地无缝连接



信息安全有保障

- 重要信息得到妥善保护



丰富多样的文档应用

- 引人注目的宣传材料
- 使用各种纸张均能实现精美的打印效果

目标客户需求

- 设备作业速度快、质量高且持久耐用的
- 设备可以一次性打印大量文件，能够满足人数较多或需要分发大量文件的会议需求
- 设备工作可靠，并配备表单打印等核心系统输出功能
- 从输出到印后处理的流畅装订体验，例如折叠和小册子制作



出色的画质与耐用性

出色的耐用性与超大的容量

高效率与出色的耐用性相结合，能够满足连续大批量打印的需求。

- 低磨损感光鼓使用寿命长，有助于减少感光鼓更换频率
- 大容量纸盘最多可装入7,360张*1
- 大容量墨粉盒*2和纸盘可以减少更换频率
- 无需停止进行中的打印作业，即可更换墨粉和添加纸张
- 耐久性出色，并能够处理核心输出和大批量打印

*1: 80 gsm纸张。装有可选的手送纸盘 (250) 和大容量纸盘C3-DS时。

*2: 对于K墨粉，大容量墨粉盒大约可以打印75,200页 (37,600页 × 2)，对于CMY墨风，每种颜色大约可以打印39,700页。这是使用A4原稿并且每种颜色的图像浓度设为5%时的参考值。实际的可打印张数会因使用情况、原稿类型和打印浓度而异，因此这些值仅供参考。

快速高效操作

快速启动并输出，缩短等待时间。

- 打印速度高达81页/分钟*1
- Smart WelcomEyes能够检测到用户接近，并自动使机器从节能状态恢复
- 高端配置机型可在30秒内从休眠模式恢复
- 首页复印时间为5.4秒*2
- 能够预测打印完成时间，帮助高效管理工作计划

*1: 适用于C8180。C7580为75页/分钟，C6580为65页/分钟。

*2: 彩色优先模式下。

使用办公室内的任意多功能设备进行打印

Server-less On-Demand Print (无服务器随心印) *支持灵活地使用连接的任意多功能设备进行打印，打印取用非常方便。

- 当前设备繁忙时，可使用其他空闲多功能设备进行打印，因而可提高工作效率
- 最多可以连接100台设备
- 可在设备层级修改特定的任务设置，以节省时间 (从单面改为双面、增加装订选项、全部黑白打印)

*可选。

无缝分享和文档管理

可快速提取信息，适合大批量打印任务

- 配备单次彩色自动双面输稿器(DADF)
- 可以创建更快的连续工作流程，扫描速度为270页/分钟*1，DADF纸张容量为250张*2
- DADF支持从38*3到200 gsm的各种纸张，可以让所需工作流程的用途更广泛
- 可将收据等自定义尺寸或小尺寸的原稿自动扫描成为最接近的标准尺寸，从而提高工作流程的效率

*1: 单次双面扫描。标准原稿 (A4 横向)、200 dpi、扫描至机密邮箱。

*2: 80 gsm的纸张。

*3: 单面原稿的数据。双面原稿为50 gsm。

自动原样扫描小型原稿并转换为标准尺寸



扫描操作期间节省时间和精力各项功能

扫描的数据可通过多种方式来传输，其中包括电子邮件、URL、发送到PC (SMB/FTP/SFTP)。

- 可同时使用多项功能发送数据
- 可借助一些功能来改进数字化处理过程，这些功能包括自动将扫描页面的方向定为垂直位置、纠正歪斜页或删除空白页
- 除TIFF和JPEG外，还可将扫描的数据转换为支持OCR*或高压压缩/特定颜色的PDF或DocuWorks文档。也可将它们转换为可编辑的Excel/Word文档*
- 借助自动扫描功能，只需按一下按钮即可将扫描的数据轻松发送到您的电子邮件地址

*可选。

纸质文档数字化，轻松实现文档管理

利用扫描专递*功能，只需按下每种工作流程或文档类型对应的预设按钮，即可自动处理并储存扫描的图像。

- 自动设置文件格式、文件名、OCR*等等
- 自动将扫描并处理好的文档储存在相应的目标位置
- 指定使用文档中特定字词或字符作为文件夹名称或文件名
- 正确识别0及其他常见易错字符

*可选。

专业的输出品质

高分辨率 LED 打印头打印输出

最新技术带来专业画质和高清打印效果。

- 采用LED打印头，分辨率达到2,400 dpi
- 采用超级EA Eco墨粉，色彩鲜明，同时细小的墨粉颗粒保证平滑的色彩渐变
- 清晰再现图像以及细线和小号文本
- 光泽功能为成品（例如照片）带来精美的光面效果

连续工作保证工作效率

耐久性出色，并能够处理核心输出和大批量打印。

- 打印速度高达81页/分钟*1
- 低磨损光导鼓使用寿命长，有助于减少光导鼓更换频率
- 大容量纸盘最多可装入7,360张*2
- 无需停止进行中的打印作业，即可更换墨粉和添加纸张，很大程度地保证机器正常工作时间

*1: 适用于C8180。C7580为75页/分钟，C6580为65页/分钟。

*2: 80 gsm纸张。安装了大容量纸盘C3-DS时。

简易的调整功能帮助维持打印质量

使用内置标准SIQA*可以快速轻松地调整打印质量。

- 只需扫描专用图表，即可自动计算出合适的正面/反面定位调整值、浓度不均调整和图像转印调整
- 用户操作简单快捷，无需记住精细校准值
- 除打印质量之外，机器利用率也有所提高

* Simple Image Quality Adjustment.

功能强大、安静无声且节省空间

我们还充分考虑日常易用性和安装简易性。

- 标准手送纸盘巧妙地安装在多功能设备的主机上
- 多功能设备上内置传真组件*，有助于节省空间
- 纸张进纸和风扇设计均经过优化，从而进一步减少噪音

* 可选。



支持技术

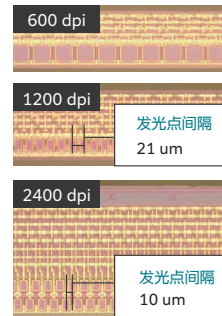
采用LED打印头，可实现高达2,400 x 2,400 dpi的分辨率

LED打印头小巧紧凑，打印画质出色，输出文件更清晰、分辨率更高。

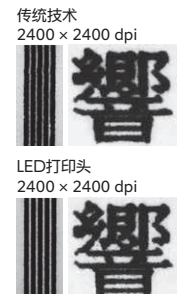
<特性>

- 采用微弱发射光实现曝光
- 由于不存在驱动机构，曝光组件不会振动
- 分辨率可高达2,400 dpi并提供数字放大校正功能

LED发光组件



放大带有细线/小号文字 (4磅) 的照片



简化操作，适合远程办公使用

远程办公不再错过任何传真

无纸传真功能会自动将收到的传真储存在文件夹中，随后可以传输到PC或通过电子邮件发送。

- 收到的传真可通过电子邮件转发到移动设备
 - 可按照传真号码、接收日期和负责人员进行分类*
 - 可按照时间、星期几和期间切换传入传真处理方式*
 - 例如，可通过一次操作将纸张输出切换为电子版传输*
- *可选。

办公室布局灵活

支持无线LAN环境*1。

- Wi-Fi支持助力实现办公室内自由寻址
- 最多可以同时连接五台Wi-Fi Direct多功能设备
- 支持直接移动打印*2
- 支持Print Utility、AirPrint和Mopria® Print Service

*1: 可选。

*2: 连接到Wi-Fi Direct时。



环保措施



我们致力于开发环保产品，包括降低多功能设备和打印机功耗的技术，以实现更低的环境影响。

FUJIFILM集团引入了认证程序，根据此认证程序，我们在产品开发阶段通过评估来明确每个产品的环保价值，并基于我们内部的认证标准进行评估，然后将在减少环境影响方面表现出色的产品*认证为“Green Value Products”。

此产品被认证为减少环境影响做出贡献的“Gold”产品。

* 在减少环境影响方面表现出色的产品和服务是指在设计时考虑到从原材料获取、生产、使用、处置到再利用的整个生命周期中的环境影响的产品和服务。

节能措施

- 通过配备省空间和节能设计的LED打印头以及具有低温定影性能的超级EA-Eco墨粉，实现高图像质量和节能
- 使用智能省电功能可根据客户使用的功能单独为所需部件供电，从而降低功耗

资源保护措施

- 无钉装订不仅有助于减少浪费，还可在某些需要考虑安全或污染的地方安心使用
- 有助于减少纸张消耗的功能
-个人打印、扫描、无纸传真、多张合一等
- 采用使产品在使用后易于再利用/回收的设计

妥善保护重要信息

信息是重要的资产，应当不惜代价地加以保护

拦截未经授权的用户

可选择多种方式设置用户授权，管理员可根据特定环境选择合适的组合。

- 本地身份验证
- 远程服务器身份验证*
- IC卡身份验证*
- 特定于用户的功能访问
- 个人打印

* 可选。

可为特定用户创建额外的禁止访问层级（例如访客）。

- 第二以太网组件*

* 可选。

保护数据

防止任何恶意攻击、篡改设备/系统设置的行为。

- 存储数据经过加密
- 利用TPM* 2.0芯片进行加密密钥管理
- 一次全部删除设置和文档信息

* Trusted Platform Module

在设备、服务器等之间传输信息时对信息进行强加密，以保障信息安全。

- 通信路径采用SSL/TLS或IPsec进行加密
- 通过SMBv3和SFTP传输时经过加密
- 扫描文件加密/签名
- 采用S/MIME进行电子邮件加密和签名
- TLS版本限制
- 椭圆曲线加密技术
- WPA3

防止未经授权的访问

明确区分不同目标群体（最终用户、IT管理员和维修工程师）的更改限制，从而对设备设置进行多层次保护。

- 服务代表操作限制
- 帐户锁定防止未经授权的访问
- 显示信息提示更改默认密码
- 使用全局IP地址时显示警告

避免未经同意擅自安装未授权的程序。通过设备数据日志轻松完成跟踪记录，以支持强大的IT审查机制。

- 软件签名验证
- 远程更新限制
- IP地址过滤
- 启动时执行篡改检测，并在检测到篡改时自动恢复
- 防止操作期间发生篡改
- 审核日志
- 审核日志系统传输

防止出现操作错误

防止因管理员和用户的疏漏造成信息泄露

- 扫描文档发送到固定目标位置
- 重新输入传真收件人
- 注释
- 隐藏文本打印*
- 数字代码嵌入和跟踪功能*

* 可选。

安全认证

- 通过ISO/IEC 15408 (IT产品安全认证的国际标准) 认证

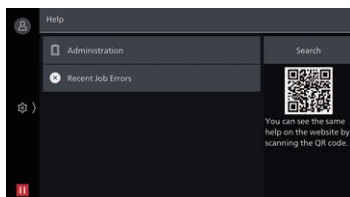
可靠的支持系统

简单的解决方案助力解决各种问题

从耗材更换到意外设备故障，大多数问题都无需等待服务代表或销售代表即可解决。

1. 利用设备上的“帮助”功能解决问题

- 控制面板上便提供有自助信息
- 用移动设备扫描控制面板上显示的QR代码即可访问自助信息



2. 远程服务模式

- 技术支持工程师在电话中为客户提供解决方案，迅速解决设备问题。
- 在客户允许的情况下，通过远程服务软件，连接客户电脑，在线诊断，远程排除设备故障。

密切监视多功能设备的日常运行状态

监视多功能设备的状态，从而尽量减少操作停机时间。

- 检查计数器
- 墨粉盒墨水低时自动供应耗材
- 检测机器错误，以便早期干预解决问题

注：需要申请使用EP服务。（免费）

备份多功能设备的设置

Device Setup Editor是一款免费工具，不仅可用于编辑设备设置，还能帮助您创建出于业务连续性原因而急需的信息备份。

- 可在PC上创建设备/打印机设置的备份
- 管理员可以通过查看/编辑这些设置来优化设备使用，将其调整为最适合其环境的设置。
- 安装新设备时，可将这些设置从现有设备迁移（或复制）到新设备



丰富多样的文档应用

促进内部制作引人注目的宣传材料

支持各种尺寸和厚度的纸张，并可制作各种各样的可交付成果。您可以轻松制作传单、名片和海报来助力拓展业务。

- 支持从明信片到长幅纸张(330 × 1,300 mm^{*1})等各种尺寸的纸张
- 支持从52 gsm轻磅纸到350 gsm^{*2}卡片纸等各种厚度的纸张
- 核心曝光技术焕然一新，即便是使用信封和压纹纸等表面不平的纸张，也能实现精美的打印效果

*1: 从打印机的手送纸盘进纸时。并进行单面打印时。双面打印时最大为330 × 762 mm。

*2: 装有大量纸盘C3-DS选配件时。标准配置中最大为300 gsm。

使用各种纸张均能实现精美的打印效果

支持各种特性的纸张，能够实现高精度输出。

- 自动根据纸张厚度调整送纸力度，即便使用的是卡片纸，也确保稳定送纸，同时实现较高的定位精度
- 内置的防卷曲模块能够拉平纸张卷曲部分，确保稳定送纸
- 支持一边查看纸张卷曲情况，一边实时执行卷曲调整*

*可选。

增强型装订选配件

从打印到印后处理，一次全部搞定。

- 支持各种常用办公室功能，例如打孔、侧订、骑马订和对折
- C4/C5型装订器能够轻松放在空间受限的办公室内，同时纸张尺寸和骑马订张数等性能更加出众
- D6型装订器可以为更大批量的输出执行印后处理，同时还能插入封页和分隔页
- 另外还提供超薄型接口模块D1*作为D6型装订器连接模块



注：可选。请参见第9页，以详细了解输出选配件和印后处理。

*使用此模块时，无法连接插页器D1。



可选

进纸组件选配件


<p>内置型手送纸盘 (标配)* 52~300 gsm 150张</p> <p>1,300 mm长幅纸张</p>	<p>大容量纸盘B1</p>  <p>52~220 gsm 2,000张 × 1层</p> <p>A4尺寸</p>	<p>大容量纸盘B1-S</p>  <p>52~300 gsm 2,000张 × 1层</p> <p>A3尺寸</p> <p>储物柜</p> <p>空气辅助式</p> <p>多张进纸检测</p>	<p>大容量纸盘C3-DS</p>  <p>52~350 gsm 2,000张 × 2层</p> <p>A3尺寸</p> <p>空气辅助式</p> <p>多张进纸检测</p>	<p>要与大容量纸盘B1-S或C3-DS一起安装的选配件</p> <p>手送纸盘 (250) 52~300 gsm 250张</p> <p>条幅打印专用手送纸盘 52~300 gsm 250张</p> <p>660 mm长幅纸张</p>
--	--	--	---	--

注: 长幅纸张受支持的纸张重量为52~220 gsm。
* 装有大量纸盘B1-S或C3-DS时无法使用。

输出选配件

<p>C4 / C5型装订器适合办公空间</p> <p>C4 / C5型装订器</p>  <p>分页/堆叠</p> <p>装订 (50张或65张*)</p> <p>无钉装订 (10张*)</p> <p>打孔³</p>	<p>C4 / C5型装订器 (小册子装订) + 折叠组件CD3</p>  <p>分页/堆叠</p> <p>装订 (50张或65张*)</p> <p>无钉装订 (10张*)</p> <p>打孔³</p> <p>骑马订 (20张) / 对折 (5张)</p> <p>乙形对折/三折⁴</p>	<p>最多可进行10张*无钉装订。</p> <p>支持多位置的单钉和双钉无钉装订 *80 gsm或更少</p>  <p>图示为单钉装订</p> <p>图示为双钉装订</p>
---	---	--

节省空间的D6型装订器搭配超薄型连接模块

<p>D6型装订器 + 接口模块D1</p>  <p>分页/堆叠</p> <p>装订 (100张) / 自动装订裁切</p> <p>打孔¹</p> <p>长幅纸张堆叠¹</p> <p>实时卷曲校正⁵ (向上校正/关闭/向下校正)</p> <p>超薄连接模块⁵</p>	<p>D6型装订器(小册子装订) + 接口模块D1 + 折叠组件CD2</p>  <p>分页/堆叠</p> <p>装订 (100张) / 自动装订裁切</p> <p>打孔¹</p> <p>骑马订 (30张) / 对折 (5张)</p> <p>乙形对折/三折⁶</p> <p>长幅纸张堆叠¹</p> <p>实时卷曲校正⁵ (向上校正/关闭/向下校正)</p> <p>超薄连接模块⁵</p>
--	---

功能强大的高性能D6型装订器 (完整配置)

<p>D6型装订器(小册子装订) + 接口防卷曲模块D1 + 插页器D1 + 折叠组件CD2</p>  <p>分页/堆叠</p> <p>装订 (100张) / 自动装订裁切</p> <p>打孔¹</p> <p>骑马订 (30张) / 对折 (5张)</p> <p>乙形对折/三折⁶</p> <p>长幅纸张堆叠¹</p> <p>实时卷曲校正⁷ (3个向上校正级别/关闭/3个向下校正级别)</p> <p>封页/分隔页¹</p>

印后处理示例



注: 如果不需要进行印后处理, 则可以使用简易接纸盘/错位输出接纸盘/长尺寸接纸盘。
*1: 可选。*2: 无钉装订可用于C5型装订器和C5型装订器 (小册子装订)。*3: 不能添加打孔功能。选择具有打孔功能的装订器。*4: 折叠组件CD3的功能。*5: 接口模块D1的功能。使用接口模块D1时, 可连接的输出选配件包括: D6型装订器/D6型装订器(小册子装订), 以及仅折叠组件CD2。无法连接插页器D1。*6: 折叠组件CD2的功能。*7: 接口防卷曲模块D1的功能。

Apeos C8180 / C7580 / C6580 主要规格和功能

基本规格/复印功能

项目	内容			
	C8180	C7580	C6580	
类型	桌面型 / 控制台式			
内存容量	4 GB (最大: 4 GB)			
存储设备容量*1	128 GB			
色彩能力	全彩			
扫描分辨率	600×600 dpi			
打印分辨率	2,400×2,400 dpi (文本/照片) 600×600 dpi (文本/地图)			
预热时间*2	[嵌入式插件和定制服务]*3 开启时: 少于36秒 (室温 23°C) 关闭时: 少于30秒 (室温 23°C)			
恢复时间 (从休眠模式恢复的时间)	少于30秒 (室温 23°C)			
原稿尺寸	纸张原稿和书籍原稿最大为A3、11×17"、297×432 mm			
纸张尺寸	最大	13×19" (330×483 mm)、12.6×19.2" (320×488 mm)、A3		
	最小	A6、明信片 (100×148 mm)		
	图像缺失宽度*4	前端5.0 mm、后端5.0 mm、左/右5.0 mm		
纸张重量*5	纸盘	52~300 gsm		
	手送纸盘	52~300 gsm		
首页复印时间	黑白	4.1秒 (A4横向/黑白优先模式下)		
	彩色	5.4秒 (A4横向/彩色优先模式下)		
连续复印速度*6	A4 纵向 / JIS B5 纵向	黑白: 81页/分钟	黑白: 75页/分钟	黑白: 65页/分钟
		彩色: 81页/分钟	彩色: 75页/分钟	彩色: 65页/分钟
	A4 / JIS B5	黑白: 60页/分钟	黑白: 54页/分钟	黑白: 47页/分钟
		彩色: 60页/分钟	彩色: 54页/分钟	彩色: 47页/分钟
	JIS B4	黑白: 46页/分钟	黑白: 43页/分钟	黑白: 39页/分钟
		彩色: 46页/分钟	彩色: 43页/分钟	彩色: 39页/分钟
A3	黑白: 42页/分钟	黑白: 37页/分钟	黑白: 34页/分钟	
纸盘容量*7	标准	520张×2层+840张+1,230张+手送纸盘 150张		
	可选	手送纸盘 (250)、条幅打印专用手送纸盘: 250张 大容量纸盘B1: 2,000张×1层 大容量纸盘B1-S: 2,000张×1层 大容量纸盘C3-DS: 2,000张×2层		
	最大	7,360张 [标准+大容量纸盘C3-DS+手送纸盘 (250)]		
接收纸盘容量*7 *8	500张 (A4横向)			
电源	AC220~240 V ± 10%、10 A、50/60 Hz共用			
最大功耗	2.4 kW			
	休眠模式: 0.5 W			
	节电模式下: 134 W			
	就绪模式: 193 W			
尺寸	宽 700 毫米×深 793 毫米×高 1,154 毫米			
重量*9	242 千克			

- *1: 并非全部存储设备容量都能被客户所使用。
*2: 可能会根据使用条件的不同而变化。
*3: 嵌入式插件和定制服务的默认出厂设置为开启。用户可根据需要更改设置。
*4: A3尺寸以上。
*5: 建议使用我们推荐的纸张。因使用条件不同, 有时不能正常打印。
*6: 速度可能会因调整画质而减缓。
*7: 80 gsm纸张。
*8: 安装输出接纸盘时。
*9: 不包含墨粉盒和出纸盘。

自动双面输稿器

项目	内容			
	C8180	C7580	C6580	
原稿尺寸	最大: A3、11×17" 最小: A6*1			
纸张重量	38~200 gsm (双面模式下: 50~200 gsm)			
容量*2	250张			
扫描速度*3	复印 (A4 纵向, 单面)	黑白: 81页/分钟 彩色: 81页/分钟	黑白: 75页/分钟 彩色: 75页/分钟	黑白: 65页/分钟 彩色: 65页/分钟
	扫描	黑白: 135页/分钟、彩色: 135页/分钟 (单次双面扫描时, 黑白: 270页/分钟、彩色: 270页/分钟) [标准原稿(A4横向)、200 dpi、扫描至机密邮箱]		

- *1: 最小非标准尺寸为84×139.7 mm。
*2: 80 gsm纸张。
*3: 不同类型的原稿扫描速度可能会有所不同。

传真功能 (可选)

项目	内容
传真原稿尺寸	最大: A3、11×17"、支持长版原稿 (最长 600 mm)
接收纸张尺寸	最大: A3、11×17" 最小: A5
传输时间	大于2秒 - 小于3秒*1
通信模式	ITU-T G3
传真线路数目	电话线路、PBX、传真通信网 (PSTN)、最大可支持3个端口*2 (G3-3 个端口)

- *1: A4尺寸约含700个字符的原稿以标准画质(8×3.85行/mm)、高速模式(28.8 kbps以上: JBIG)发送时, 仅指用于传输图像信息的时间, 不包含通信控制时间, 实际通信时间可能会由于原稿的内容、接收方设备、线路情况等而有所不同。
*2: 最多可连接3条线路。端口是指能进行通信的频道数量。

打印功能

项目	内容	
	类型	内置型
连续打印速度*1	与基本功能/复印功能相同	
打印分辨率*2	标准	[PCL驱动程序] 标准: 2,400×2,400 dpi 高质量: 2,400×2,400 dpi 高分辨率: 2,400×2,400 dpi
	可选	[Adobe® PostScript® 3™ 驱动程序] 速度优先 (标准): 2,400×2,400 dpi 高质量: 2,400×2,400 dpi 高分辨率: 2,400×2,400 dpi
页面记述语言	标准	PCL5 / PCL6
	可选	Adobe® PostScript® 3™
支持的操作系统*3	标准 (PCL 驱动程序)	Windows 11(64位)、Windows 10 (32位 / 64位)、Windows Server 2022 (64位)、Windows Server 2019 (64位)、Windows Server 2016 (64位)
	标准 (Mac OS X驱动程序)	macOS 14 / 13 / 12 / 11 / 10.15 / 10.14
	可选 (Adobe® Windows 11(64位)、Windows 10 (32位 / 64位)、Windows Server 2022 (64位)、PostScript® 3™ Windows Server 2019 (64位)、Windows Server 2016 (64位) 驱动程序)	macOS 14 / 13 / 12 / 11 / 10.15 / 10.14
接口	标准	Ethernet 1000BASE-T / 100BASE-TX / 10BASE-T、USB3.0
	可选	无线LAN (IEEE 802.11 a / b / g / n / ac)

- *1: 速度可能会因调整画质而减缓。根据文件类型不同, 打印速度可能会减缓。
*2: 打印分辨率指写入分辨率。
*3: 有关支持操作系统的最新消息, 请参考我们的官方网站。

扫描功能

项目	内容	
类型	彩色扫描仪	
扫描分辨率	600×600 dpi、400×400 dpi、300×300 dpi、200×200 dpi	
扫描速度	与自动双面输稿器的“扫描速度”相同	
接口	标准	Ethernet 1000BASE-T / 100BASE-TX / 10BASE-T
	可选	无线LAN (IEEE 802.11 a / b / g / n / ac)

大容量纸盘B1 (可选)

项目	内容
纸张尺寸	A4横向、Letter横向、JIS B5纵向、7.25×10.5" LEF (184×267 mm)
纸张重量	52~220 gsm
纸盘容量/纸盘数量*	2,000张×1层
尺寸	宽 389 毫米×深 610 毫米×高 377 毫米
重量	29 千克

- *: 80 gsm纸张。

大容量纸盘B1-S (可选)

项目	内容
纸张尺寸	最大: 13×19" (330×483 mm)、12.6×19.2" (320×488 mm)、A3*1 最小: A6、明信片 (100×148 mm) *2
纸张重量	52~300 gsm
纸盘容量/纸盘数量*3	2,000张×1层
电源	AC100~120 V ± 10%、2.5 A、AC220~240 V ± 10%、1.5 A、50/60 Hz共用
最大功耗	360 W
尺寸	宽 988 毫米×深 762 毫米×高 992 毫米
重量	160 千克*4

- 注: 当安装此配件时, 必须用可选的手送纸盘 (250) 或条幅打印专用手送纸盘替换标准手送纸盘。*1: 如果使用长度为488~660 mm的纸张, 则需要可选的条幅打印专用手送纸盘。建议安装可选的位置调节器。*2: 当设定主扫描为100~182 mm纸张时, 需要明信片设定指南 (明信片套件)。*3: 80 gsm纸张。*4: 不包含手送纸盘。

大容量纸盘C3-DS (可选)

项目	内容
纸张尺寸	最大: 13×19" (330×483 mm)、12.6×19.2" (320×488 mm)、A3*1 最小: A6、明信片 (100×148 mm) *2
纸张重量	52~350 gsm
纸盘容量/纸盘数量*3	2,000张×2层
电源	AC100~120 V ± 10%、6 A、AC220~240 V ± 10%、4 A、50/60 Hz共用
最大功耗	880 W
尺寸	宽 988 毫米×深 762 毫米×高 992 毫米
重量	199 千克*4

- 注: 当安装此配件时, 必须用可选的手送纸盘 (250) 或条幅打印专用手送纸盘替换标准手送纸盘。*1: 如果使用长度为488~660 mm的纸张, 则需要可选的条幅打印专用手送纸盘。建议安装可选的位置调节器。*2: 当设定主扫描为100~182 mm纸张时, 需要明信片设定指南 (明信片套件)。*3: 80 gsm纸张。*4: 不包含手送纸盘。

输出接纸盘 (可选)

项目	内容	
	错位输出接纸盘	长尺寸接纸盘
纸张尺寸	最大: 13×19" (330×483 mm)、12.6×19.2" (320×488 mm)、A3、330×660 mm*1 最小: A6、明信片 (100×148 mm)	最大: 13×19" (330×483 mm)、12.6×19.2" (320×488 mm)、A3、330×1,300 mm 最小: A6、明信片 (100×148 mm)
纸张重量	52~350 gsm	
堆叠器容量*2	500张	300张 (纸张长度最长488 mm) 100张 (纸张长度大于488~729 mm) 10张 (纸张长度大于729~1,300 mm)
尺寸	宽 423 毫米×深 399 毫米×高 331 毫米	宽 941 毫米×深 397 毫米×高 495 毫米
重量	6 千克	5 千克

- *1: 对于最大488 mm的纸张, 可以保证纸张容量。*2: 80 gsm纸张。

C4 / C5型装订器、C4 / C5型装订器 (小册子装订) (可选)

项目	内容	
	C4 / C5型装订器	C4 / C5型装订器 (小册子装订)
装订盘类型	出纸盘	分页(提供电子分页输出) / 堆叠(提供电子分页输出)
	装订接纸盘	分页(提供电子分页输出) / 堆叠(提供电子分页输出)
	小册子接收盘	- 分页 / 堆叠
纸张尺寸	出纸盘	最大: 13×19" (330×483 mm) 、12.6×19.2" (320×488 mm) 、A3、330×1,300 mm 最小: A6、明信片 (100×148 mm)
	装订接纸盘	最大: 13×19" (330×483 mm) 、12.6×19.2" (320×488 mm) 、A3、330×488 mm 最小: A5横向、203×182 mm
纸张重量	出纸盘	52~350 gsm*1
	装订接纸盘	52~350 gsm*1
堆叠器容量*2	出纸盘	500张 (A4)
	装订接纸盘	[对于未装订的纸张] A4: 3,000张 大于JIS B4: 1,500张 A5横向: 1,000张 混合尺寸堆叠*3: 300张 [对于已装订的纸张] A4: 200份或3,000张 大于JIS B4: 100份或1,500张 A5横向: 100份或1,000张 混合尺寸堆叠*3: 70份或200张
小册子接收盘	-	[对于未装订的纸张] A4: 1,500张 大于JIS B4: 1,500张 A5横向: 1,000张 混合尺寸堆叠*3: 300张 [对于已装订的纸张] A4: 200份或1,500张 大于JIS B4: 100份或1,500张 A5横向: 100份或1,000张 混合尺寸堆叠*3: 70份或200张
	-	20份*4
装订	最大可打钉页数	50张 (少于90 gsm) *5、无钉装订*6 *7: 10张 (少于80 gsm)
	可打钉纸张尺寸*8	最大: A3、11×17" 最小: A5横向
	纸张重量	装订: 52~350 gsm、无钉装订*6 *7: 64~105 gsm
	打钉位置	单钉、双钉
打孔*9	孔数	2孔/4孔打孔或2孔/3孔打孔 (美国规格)
	打孔纸张尺寸*10	最大: A3、11×17" 最小: A5横向
	纸张重量	52~220 gsm
小册子装订	最大页数*11	- 骑马订: 20张 (少于90 gsm) 对折: 5张 (少于90 gsm)
	纸张尺寸	- 最大: 13×18" (330×457 mm) 、A3 最小: JIS B5
小册子装订	纸张重量	- 骑马订: 64~300 gsm 对折: 64~300 gsm
	尺寸*12	宽 776 毫米×深 692 毫米×高 1,054 毫米 安装折叠组件CD3时: 宽 1,008 毫米×深 692 毫米×高 1,054 毫米
重量	C4型装订器 (无打孔功能): 45 千克	C4型装订器 (小册子装订) (无打孔功能): 58 千克
	C4型装订器 (有打孔功能): 48 千克	C4型装订器 (小册子装订) (有打孔功能): 61 千克
	C5型装订器 (有打孔功能): 53 千克	C5型装订器 (小册子装订) (有打孔功能): 65 千克
	折叠组件CD3: +52 千克	折叠组件CD3: +52 千克

注: C4型装订器和安有C4型装订器 (小册子装订) 仅可进行有钉装订, 不能添加无钉装订功能。
注: C5型装订器和安有C5型装订器 (小册子装订) 可进行有钉装订和无钉装订。
注: 需装订传输单元。
*1: 某些使用条件下, 可能无法正确打印文档。(52~55 gsm)
*2: 80 gsm纸张。
*3: 大尺寸纸张堆叠在小尺寸纸张上面时。
*4: 当输出纸张为同一尺寸时。
*5: 安装C型装订器65页装订单元时, 可装订多达65张, 但是, 根据不同纸张类型, 可能会出现例如一套纸张的边缘对齐不平整的不正确装订现象。
*6: C5型装订器和安有C5型装订器 (小册子装订) 可进行无钉装订。
*7: 无钉装订的牢固度无法达到有钉装订的效果, 可轻松分开装订的部分, 具体视纸张、温度、湿度和翻页方式而定。
*8: 可用的打钉位置根据纸张尺寸不同而不同。
*9: 不能添加打孔功能, 选择具有打孔功能的装订器。
*10: 可用的孔数根据纸张尺寸不同而不同。
*11: 最大可装订页数根据纸张重量不同而不同, 因所用纸张尺寸和类型的原因, 可能导致装订后的小册子无法完全闭合。
*12: 当拉出扩展纸盘时。

折叠组件 (可选)

项目	内容	
	折叠组件CD3	折叠组件CD2
Z形对折	纸张尺寸	A3、11×17"、JIS B4
	纸张重量	64~90 gsm
三折	纸张尺寸	A4、Letter
	纸张重量	64~90 gsm
堆叠器容量*1	30张	
电源*2	AC100~127 V ± 10 %、1 A、AC200~240 V ± 10 %、0.6 A、50/60 Hz共用	
最大功耗	120 W	
尺寸	宽 232 毫米×深 588 毫米×高 992 毫米	宽 235 毫米×深 725 毫米×高 992 毫米
重量	52 千克	55 千克

注: 折叠组件CD3为C4型装订器和C5型装订器和C4型装订器 (小册子装订) 和C5型装订器 (小册子装订) 专用选配件, 折叠组件CD2为D6型装订器或D6型装订器 (小册子装订) 专用选配件。
*1: 82 gsm纸张。
*2: 需要主机电源以外的其他电源。

接口模块D1 (可选)

项目	内容
电源	从D6型装订器或D6型装订器 (小册子装订) 供应
最大功耗	从D6型装订器或D6型装订器 (小册子装订) 供应
尺寸	宽 165 毫米×深 725 毫米×高 992 毫米
重量	25 千克

注: 需为接口模块D1或接口防卷曲模块D1连接D6型装订器或D6型装订器 (小册子装订)。
注: 当安装此选配件时, 可连接的D6型装订器或D6型装订器 (小册子装订) 的唯一选配件是折叠组件CD2。

接口防卷曲模块D1 (可选)

项目	内容
电源	AC100~240 V ± 10 %、2.5 A (100 V) / 1.0 A (240 V) 、50/60 Hz共用
最大功耗	250 W
尺寸	宽 340 毫米×深 725 毫米×高 992 毫米
重量	40 千克

注: 需为接口模块D1或接口防卷曲模块D1连接D6型装订器或D6型装订器 (小册子装订)。

D6型装订器 / D6型装订器 (小册子装订) (可选)

项目	内容	
	D6型装订器	D6型装订器 (小册子装订)
装订盘类型	出纸盘	分页 / 堆叠
	装订接纸盘	分页(提供电子分页输出) / 堆叠(提供电子分页输出)
	小册子接收盘	- 分页 / 堆叠
纸张尺寸	出纸盘	最大: 13×19" (330×483 mm) 、12.6×19.2" (320×488 mm) 、A3、330×1,300 mm*1 最小: A6、100×148 mm
	装订接纸盘	最大: 13×19" (330×483 mm) 、12.6×19.2" (320×488 mm) 、A3、330×488 mm 最小: A5、148×148 mm
纸张重量	出纸盘	52~350 gsm
	装订接纸盘	52~350 gsm
堆叠器容量*2	出纸盘	500张 (A4)
	装订接纸盘	[对于未装订的纸张] A4: 3,000张 大于JIS B4: 1,500张 混合尺寸堆叠*3: 350张 [对于已装订的纸张] A4: 200份或3,000张 大于JIS B4: 100份或1,500张
小册子接收盘	-	[对于未装订的纸张] A4: 2,000张 大于JIS B4: 1,500张 混合尺寸堆叠*3: 350张 [对于已装订的纸张] A4: 200份或2,000张 大于JIS B4: 100份或1,500张
	-	20份*4
装订	最大可打钉页数	100张 (少于90 gsm) *5
	可打钉纸张尺寸*6	最大: A3、11×17" 最小: A5
	纸张重量	52~350 gsm
	打钉位置	单钉、双钉、四个位置装订
打孔*7	孔数	2孔/4孔打孔或2孔/3孔打孔 (美国规格)
	打孔纸张尺寸*8	最大: A3、11×17" 最小: JIS B5
小册子装订	最大页数*9	- 骑马订: 30张 (少于90 gsm) 对折: 5张 (少于220 gsm)
	纸张尺寸	- 最大: 13×19" (330×483 mm) 、 12.6×19.2" (320×488 mm) 、A3 最小: JIS B5
小册子装订	纸张重量	- 60~350 gsm
电源	AC100~127 V ± 10 %、3 A、AC200~240 V ± 10 %、1.8 A、50/60 Hz共用	
最大功耗	360 W	
尺寸	宽 855 毫米×深 725 毫米×高 1,200 毫米 安装折叠组件CD2时: 宽 1,092 毫米×深 725 毫米×高 1,200 毫米	宽 892 毫米×深 725 毫米×高 1,200 毫米 安装折叠组件CD2时: 宽 1,129 毫米×深 725 毫米×高 1,200 毫米
	重量	85 千克 安装折叠组件CD2时: 142 千克

注: 需配备接口模块D1或接口防卷曲模块D1。
*1: 对于尺寸超过330×488 mm的纸张, 无法保证容量, 装有可选的条幅打印扩展组件时, 可以堆叠150张最大330×660 mm的长幅纸张、100张最大330×729 mm的长幅纸张, 或10张最大330×1,300 mm的长幅纸张。
*2: 82 gsm纸张。
*3: 大尺寸纸张堆叠在小尺寸纸张上面时。
*4: 每份页数16张时。
*5: 可容纳65张尺寸大于A4的纸张。
*6: 可用的打钉位置根据纸张尺寸不同而不同。
*7: 可选。
*8: 可用的孔数根据纸张尺寸不同而不同。
*9: 处理容量可能因纸张种类及重量而有所减小。

插页器D1 (可选)

项目	内容
纸张尺寸	标准尺寸: 最大 A3、11×17"、最小 A5*1 自定义纸张: 182×148 mm~330×488 mm
纸张重量	52~350 gsm
堆叠器容量*2	250张
电源	从接口防卷曲模块D1供应
尺寸	宽 700*3 毫米×深 725 毫米×高 1,235 毫米
重量	45 千克

注: D6型装订器或D6型装订器 (小册子装订) 专用选配件 (安装接口防卷曲模块D1时)。
*1: 输入自定义尺寸时可使用。
*2: 82 gsm纸张。
*3: 仅当与机器连接时, 纸张传输部件的宽度为165 mm。

注:
1) 如果主机的存储介质发生故障, 接收的数据、储存的数据、登记的设置数据等可能会丢失。对于因数据丢失而造成的损失, 本公司概不负责
2) 在主机停产7年后, 将停止提供维修零部件。

增强的基本功能

复印

- 色彩模式
- 选择纸张
- 缩小/放大
- 稍微缩小
- 自动双面输出
- 多张合一 (2合1/4合1/8合1)
- 副本输出 (不分页/分页)
- 单色/双色复印
- ID卡复印
- 混合尺寸原稿
- 原稿尺寸
- 图像增强
- 书刊分页
- 边框消除
- 图像移位
- 镜像/负像
- 图像旋转
- 小册子制作
- 多张合一×小册子制作
- 书册双面
- 封面
- 海报
- 图像重复
- 固定图像重复
- 注释
- 水印 (可选)
- 联合作业
- 样本作业
- 复印/删除指定区域
- 装订/无钉装订/打孔/折叠/骑马订/封面/分隔页 (可选)

打印

- PCL
- Adobe® PostScript® 3™ (可选)
- Multi-Model Print Driver 2
- 安全打印
- 样本打印
- 延迟打印
- 从文件夹打印
- 表单登记
- 多张合一
- 小册子制作
- 多张合一×小册子制作
- 海报
- 封面/分隔页
- 长幅纸张打印
- 信封打印
- 个人打印
- 帐户打印
- 从USB打印 (可选)
- 装订/无钉装订/打孔/折叠/骑马订/封面/分隔页 (可选)
- Server-less On-Demand Print (无服务器随心印) (可选)

传真 (可选)

- G3×最多3个端口 (可选)
- Internet传真
- SIP传真 (可选)
- 发送直接传真
- 通讯簿 (最多5,000条)
- 群发/组传输
- 重拨/重送未发送的文档
- 旋转90度
- 预览
- 双面原稿输送
- 分辨率
- 浓度
- 原稿类型
- 混合尺寸原稿
- 发送抬头
- 优先发送/延迟开始
- 封面页
- 远程文件夹
- 发送确认报告
- 通信管理报告
- 重新输入收件人
- 防止垃圾传真
- 禁止直接传真
- 接收无纸传真
- 简易图像日志支持
- 无纸传真专递 (可选)

扫描

- 扫描到文件夹 (TWAIN驱动程序/ Web浏览器)
- SMB/FTP/SFTP/FTP传送
- 发送电子邮件
- 扫描 (URL发送)
- 扫描到USB (可选)
- 同时传送 (邮件发送/SMB传送等)
- 自动扫描
- 预览
- 色彩模式
- 双面原稿输送
- 混合尺寸原稿
- 文件格式: TIFF/JPEG/PDF*1/XDW(DocuWorks)*2
- Microsoft Excel/Word格式 (可选)
- 每页分割为1个文件
- 可搜索文本 (可选)
- 高压缩 (快速) (可选)
- 背景去除
- 阴影去除
- 自动旋转
- 歪斜校正
- 跳过空白页
- 书刊扫描
- 作业流程
- 扫描专递 (可选)

*1: 高压缩/特定颜色/可搜索文本/安全性/签名/优化快速Web查看
*2: 高压缩/特定颜色/可搜索文本/安全性/签名

其他

- 本地身份验证
- 远程身份验证 (可选)
- 智能卡身份验证 (可选)
- 无服务器身份验证 (可选)
- 第二以太网 (可选)
- Wi-Fi支持 (可选)
- 数据加密
- 数据覆盖 (可选)
- 安全水印 (可选)
- 图像日志 (可选)
- 来自管理员的消息画面
- 导出作业历史记录

fujifilm-fb.com.cn

FUJIFILM

富士胶片商业创新(中国)有限公司

富士胶片商业创新全国服务热线: 800-820-5146 400-820-5146

可用机型因国家/地区而异。详情请向销售代表咨询。

保留因技术改进而更改本册所述内容、机器外观和规格参数且另行通知的权利。

禁止复制 请注意法律禁止以下产品的复制: 国内及海外银行发行的纸币与硬币, 政府发行的有价证券, 国家及地方债券票据未使用的邮票与明信片等。法律保护的证明贴纸。禁止有版权产品的复制 (书籍、音乐、绘画、雕刻、地图、电影、摄影, 等等), 除了私人用途及在家或在上述限定范围内。

商标 FUJIFILM 和 FUJIFILM LOGO 是 FUJIFILM Corporation 的注册商标或商标。Apeos、Smart WelcomEyes 和 DocuWorks 是 FUJIFILM Business Innovation Corp. 的注册商标或商标。

Microsoft、Active Directory、Azure、Microsoft Entra、Microsoft Edge、Excel、OneDrive、PowerPoint、SharePoint、Microsoft Teams、Windows 以及 Windows Server 是美国 Microsoft Corporation 在美国及其他国家/地区的注册商标或商标。Apple、Mac、macOS、OS X、AirPrint 和 AirPrint 标志是 Apple Inc. 在美国和其他国家/地区的注册商标。Adobe、Adobe 标志、PostScript、PostScript 标志是 Adobe 在美国和/或其他国家的注册商标或商标。Mopria、Mopria 标志和 Mopria Alliance 文字标志和商标是 Mopria Alliance, Inc. 在美国和其他国家/地区的注册和/或未注册商标和服务标志。QR 代码为 DENSO WAVE INCORPORATED 的注册商标。本册所述全部产品名称及公司名称皆为其所属公司的商标或注册商标。



为了您的安全使用

使用前请认真阅读产品手册。
应使用合适的电源及电压。
请确保机器接地以避免故障或短路可能会引起的触电。