


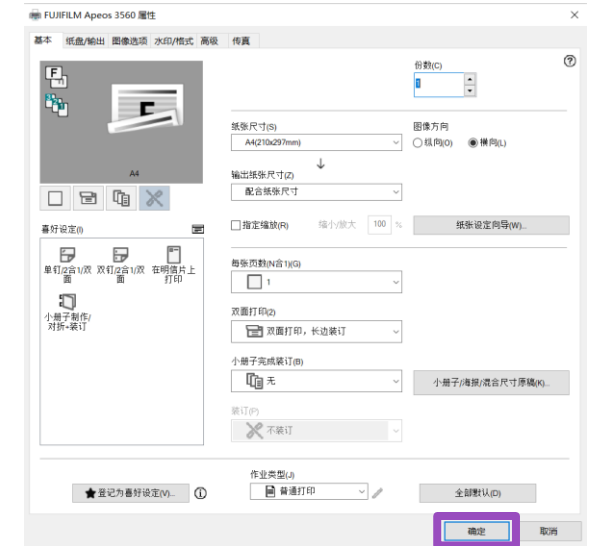
复印

选择所需功能，输入复印份数，轻触【启动】。
中止：复印时轻触 ，再按停止
重置：在复印画面右上角点【重置】，即可清除所有设定。

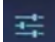


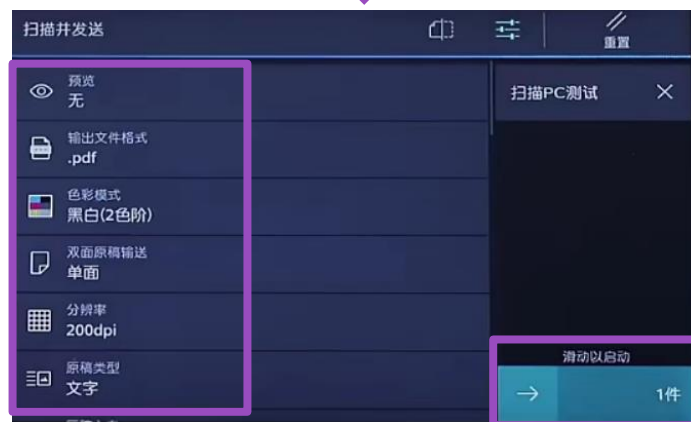
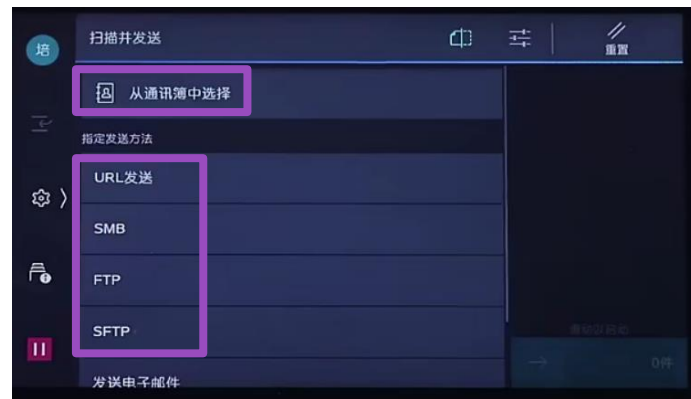
打印

点【打印】>选择打印机>【打印机属性】，可选择纸张、双面打印等功能，点【确定】。

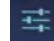


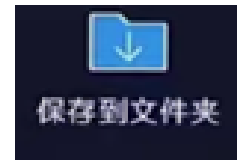
扫描并发送 (Email / PC)

轻触【扫描并发送】，在  选择已登记的联系人；
点  设置【色彩模式】等功能，轻触【启动】



扫描 (文件夹保存)

1.点【保存到文件夹】，选择文件夹。
2.点 ，设置【输出文件格式】，【色彩模式】，【双面】，【分辨率等】，滑动以启动。



3.在电脑上点击【开始】->【所有程序】->【FUJIFILM Network Scanner Utility3 (网络扫描仪公用程序3)】->【信箱浏览器3】。选中打印机，输入【信箱号】和【密码】导入文件。

