

简易操作指南

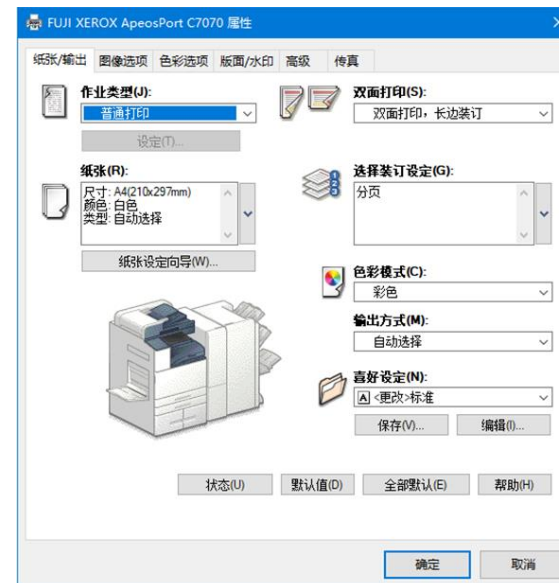
复印

选择所需功能，输入复印份数，轻触【启动】。
中止：复印时轻触【停止】 - 【中止】
重置：在复印画面的最下方选择【重置】，即可清除所有设定。



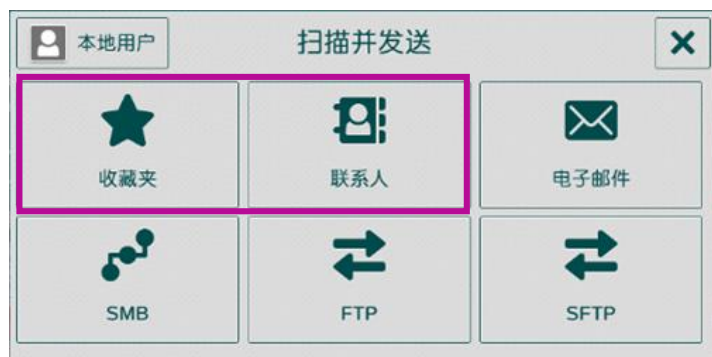
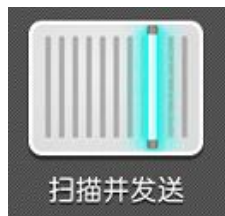
打印

点击【打印】，选择打印机，点击【打印机属性】可选择纸张、设置色彩模式和单/双面打印等功能，点击【确定】。



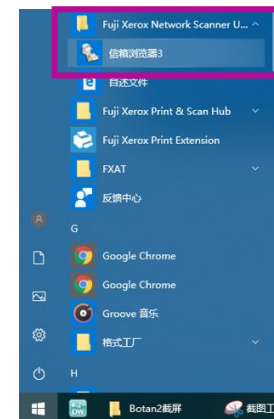
扫描并发送 (Email, URL, PC)

轻触【扫描并发送】，在【收藏夹】或【联系人】中选择事先设置的联系人；选择【预览】、【色彩模式】等功能，轻触【扫描】或【预览】。



扫描 (文件夹保存)

选择文件夹和所需功能，轻触【扫描】，文件被扫描到设备内的指定文件夹。在PC端通过信箱浏览器3 (Network Scanner Utility 3) 软件或者CWIS导入扫描文件（具体可参考用户操作实用手册和管理员设置指南）。



传真 (选配)

用键盘输入传真号码或轻触通讯簿、重拨，指定收件人，轻触【完成】，选择所需功能，轻触【发送】。



输入文件名



设置文件格式